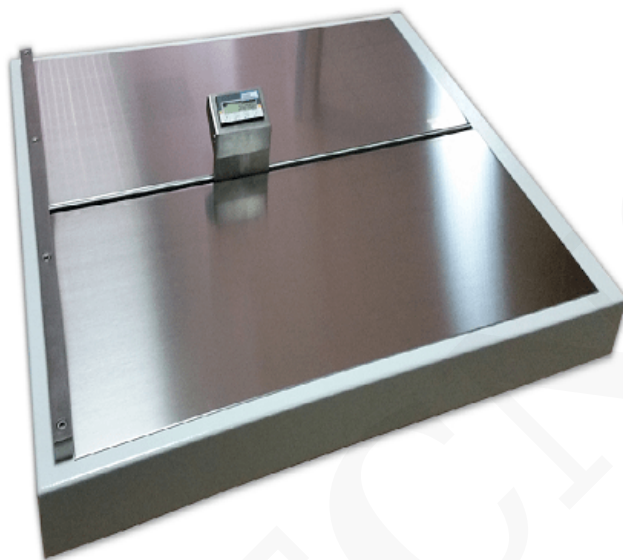
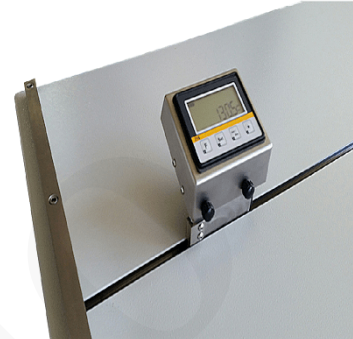


PLANOS DE CALIBRACION



SKU: N / A | **Categorías:** [Artículos técnicos](#) - [Cristalería](#) - [Plástico](#) - [Porcelana](#) - [Tercera cocción](#) - [Serigrafía](#), [Ceramic Instruments](#) |

GALERÍA DE IMÁGENES



DESCRIPCIÓN DEL PRODUCTO

Adecuado para determinar el largo y ancho de baldosas cerámicas. Puede ser utilizado para pruebas de laboratorio o controles de producción a la salida del horno, líneas de clasificación, etc. Estructura portante en chapa de acero pintado con epoxi con soporte para baldosas de acero inoxidable. Utilizable también para comprobar la línea diagonal. Sistema de medición magnético, con indicador de batería integrado en el cursor de medición. Lectura digital con LCD y resolución 0,1 mm. Precisión +/- 0,1 mm. Apagado automático después de 60 segundos de inactividad. No 2 pilas tipo AAA, duración hasta 6 meses.

Manuales:

- [Planos de calibración](#)

INFORMACIÓN ADICIONAL

COTECNO