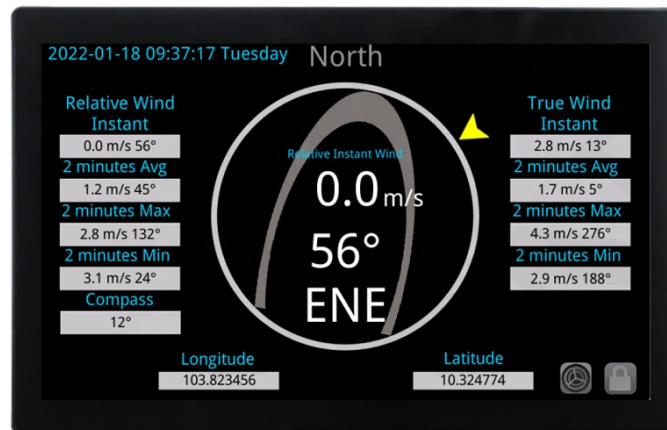
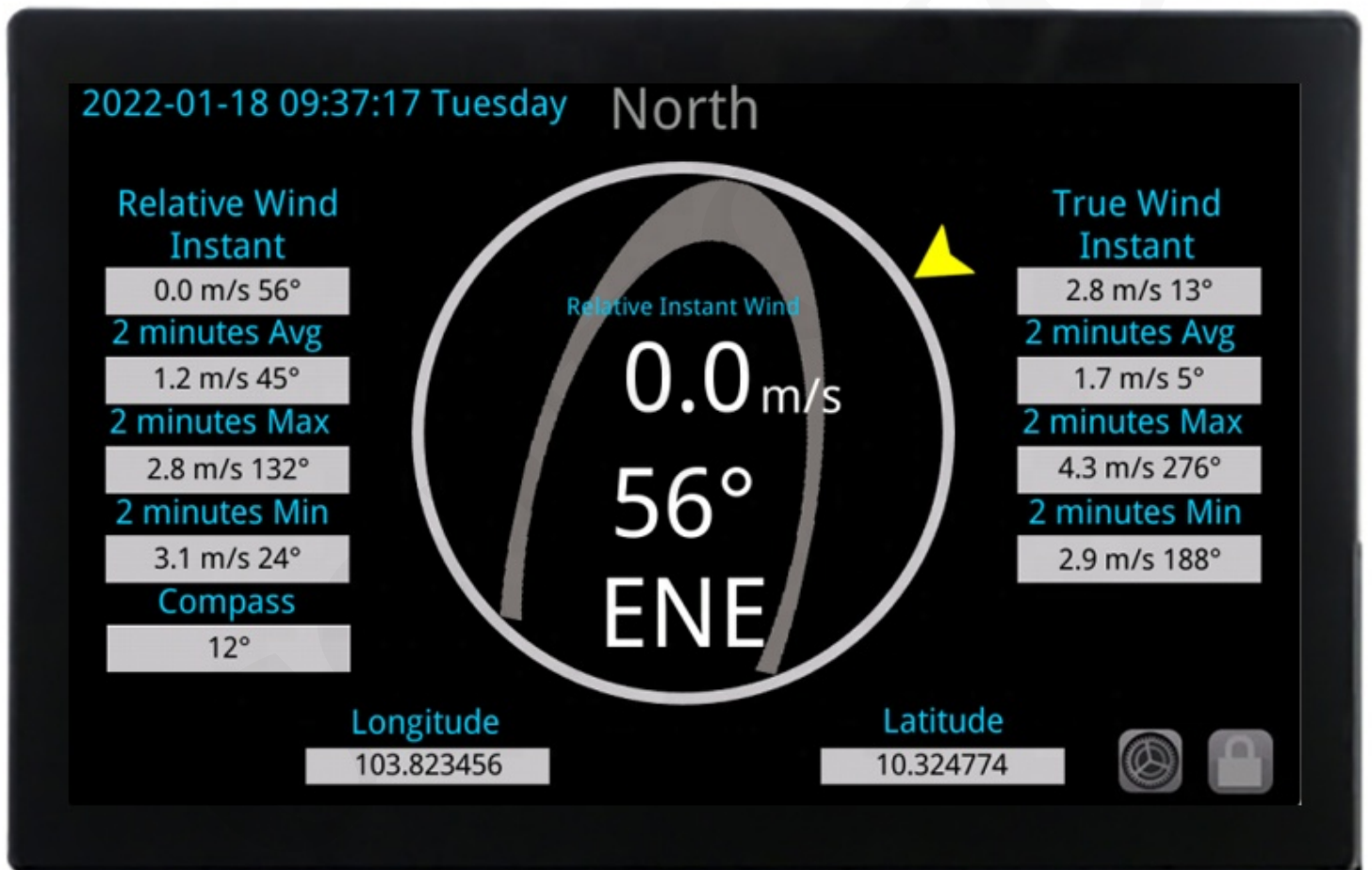


POPULAR REGISTRADOR DE DATOS ESTABLE GRABADOR DIGITAL CON LECTURA DIRECTA INTUITIVA INALÁMBRICA INALÁMBRICA IPS LCD BELL-POPREDAEST-GD



SKU: B-01-62-0100-0009 | **Categorías:** [Automatización y Mecatrónica](#) |

DESCRIPCIÓN DEL PRODUCTO



Características:

Indicación de viento mínima y máxima

Indicación del sector eólico

Alarma de Viento y Temperatura

Gráfico histórico y unidad de viento y temperatura intercambiable

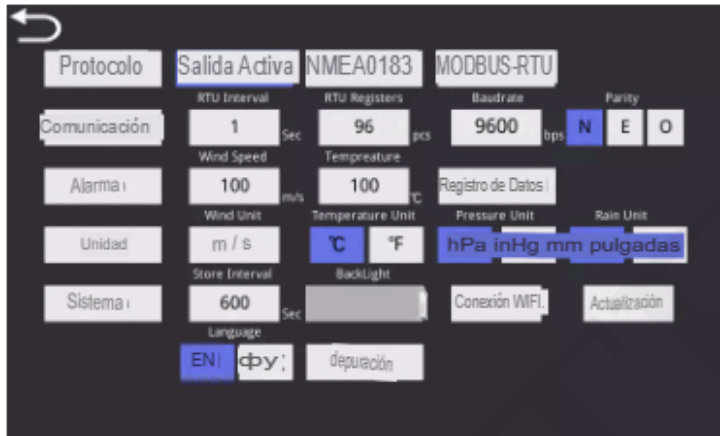
Conexión TCP

Soporte de Weather Underground

WIFI y tarjeta SD compatibles

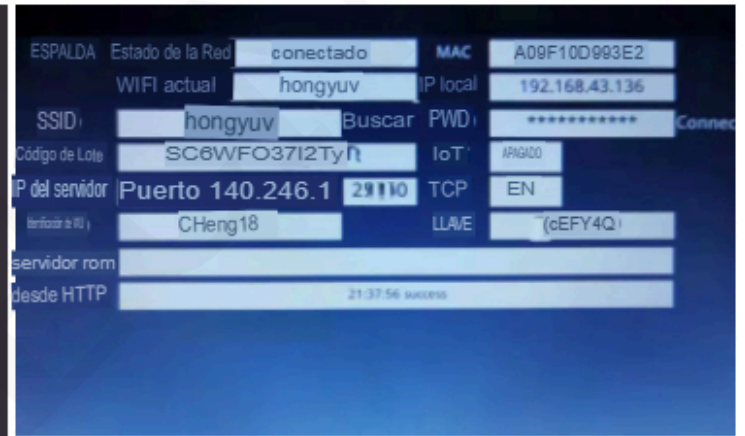
Soporte de la plataforma HongYuv IoT

Puede cargar datos en su propio servidor o plataforma de lotes



Página de Configuración

En esta página de configuración, puede configurar la configuración del puerto serie, unidades de parámetros, valor de advertencia y lenguaje



Página de Configuración de Wifi

En esta página, puede configurar wifi, código de lote, configuración de TCP, introduce tu cuenta de WUnderground.

Pantalla	pantalla táctil capacitiva TFT de 7 pulgadas
CPU	800MHz
Función RTC	Sí
Dimensión	189,0 mm×105,3 mm×17,5 mm
Zona de Visualización	155,5 mm×87,2 mm
Interfaz	TTL o RS485 o RS232
Conexión WIFI	Opcional: compatible con 2,4 GHz-2,48 GHz
Almacenamiento Interno	Aproximadamente 90 MB para datos de 30 días
Tarjeta TF	Almacenamiento TF, una tarjeta 8G TF puede almacenar datos de 2000 días
Temperatura de Funcionamiento.	-20 + 70°C
Temperatura de almacenamiento.	-30 °C + 80°C
Protocolo facultativo	Uno de MODBUS-RTU, NEMA0183, Salida activa El otro protocolo puede ser modificado para requisitos particulares
Fiabilidad	Ha pasado la temperatura del cielo y tierra del estándar industrial, ESD, grupo pruebas de pulso y radiación
Consumo de energía	Retroiluminación apagada: 120mA 20%: 150mA 100%: 240mA @12VDC

Las especificaciones pueden estar sujetas a cambios sin previo aviso.

INFORMACIÓN ADICIONAL

COTECNO