

PROBADOR CERRADO DE ETIQUETAS, RANGO BAJO, -20 A 50°, SUBDIV. . 5 °C, LONGITUD 11,25" (287 MM), INMERSIÓN 2,25" (57 MM), RECUBIERTO DE PTFE - H-2610.57CT



Termómetros ASTM, Mercurio, Celsius - Recubiertos de PTFE

Compatible con los siguientes estándares: [ASTM D6927](#)

Los termómetros de mercurio ASTM se fabrican de acuerdo con las especificaciones de la Sociedad Americana de Pruebas y Materiales. Los estrictos procedimientos de fabricación y los controles de calidad garantizan el pleno cumplimiento de la norma ASTM E-1. Estos instrumentos están hechos de vidrio recocido y han sido ampliamente envejecidos para minimizar el error de escala y la estabilidad. Estos termómetros fueron diseñados para pruebas específicas y se pueden calibrar según sus requisitos específicos.

Termómetros ASTM, recubiertos

de PTFE Todos los termómetros de mercurio ASTM están disponibles en versiones recubiertas de PTFE para minimizar las roturas y mejorar la seguridad. Los números de pieza para las versiones de PTFE se crean utilizando el número de pieza estándar y agregando una T (es decir, H-2600.64CT).

CAUTELA: Estos termómetros contienen mercurio. Existen restricciones en su venta y envío. Consulte las leyes de su zona o póngase en contacto con nosotros antes de realizar el pedido. Los termómetros de mercurio requieren envío terrestre en los EE. UU. y se envían como mercancías peligrosas.

SKU: H-2610.57CT | **Categorías:** [Humboldt](#), [Termómetros ASTM](#) |

DESCRIPCIÓN DEL PRODUCTO

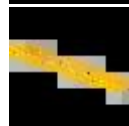
	H-2610.1CT Uso General, -20 a 150 °C, Subdivisión 1.0 °C, Longitud 12.5" (322 mm), Inmersión 3" (76 mm), Recubierto de PTFE
	H-2610.5CT Nube y vertido, -38 a 50 °C, subdivisión 1.0 °C, longitud 9.125" (231 mm), inmersión 4.25" (108 mm), recubierto de PTFE
	H-2610.6CT Nubes bajas y vertido, -80 a 20 °C, subdivisión 1.0C, longitud 9.125" (231 mm), inmersión 3" (86 mm), recubierto de PTFE
	H-2610.9CT Pesky-Martens Low, -5 a 110°C, Subdiv. . 5 °C, longitud 11,25" (287 mm), inmersión 2,25" (57 mm), recubierto de PTFE
	H-2610.12CT Gravedad, -20 a 102 °C, Subdivisión 0.2 °C, Longitud 16.5" (420 mm), Inmersión total, recubierto de PTFE
	H-2610.15CT Punto de Reblandecimiento Bajo, -2 a 80°C, Subdiv. 0.2°C, Longitud 15.625" (397mm), Inmersión Total, Recubierto de PTFE
	H-2610.16CT Alto punto de reblandecimiento, 30 a 200 °C, subdiv. . 5 °C, longitud 15,625" (397 mm), inmersión total, recubierto de PTFE
	H-2610.17CT Viscosidad Saybolt, 19 a 27 °C, Subdivisión 0.1 °C, Longitud 10.875" (275 mm), Inmersión Total, Recubierto de PTFE
	H-2610.18CT Viscosidad Saybolt, 34 a 42 °C, Subdivisión 0.1 °C, Longitud 10.875" (275 mm), Inmersión Total, Recubierto de PTFE
	H-2610.19CT Viscosidad Saybolt, 49 a 57 °C, Subdivisión 0.1 °C, Longitud 10.875" (275 mm), Inmersión Total Recubierto de PTFE
	H-2610.20CT Viscosidad Saybolt, 57 a 65 °C, Subdivisión 0.1 °C, Longitud 10.875" (275 mm), Inmersión Total, Recubierto de PTFE
	H-2610.21CT Viscosidad Saybolt, 79 a 87 °C, Subdivisión 0.1 °C, Longitud 10.875" (275 mm), Inmersión Total, Recubierto de PTFE
	H-2610.22CT Viscosidad Saybolt, 95 a 103 °C, Subdivisión 0.1 °C, Longitud 10.875" (275 mm), Inmersión Total, Recubierto de PTFE
	H-2610.28CT Viscosidad cinemática, 36.6 a 39.4 °C, subdivisión 0.2 °C, longitud 12" (305 mm), inmersión total, recubierto de PTFE

**H-2610.33CT**

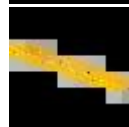
Punta de anilina, -38 a 42 °C, subdivisión 0.2 °C, longitud 16.5" (419 mm), inmersión 2" (50 mm), recubierto de PTFE

**H-2610.35CT**

Punta de anilina, 90 a 170 °C, subdivisión 0.2 °C, longitud 16.5" (419 mm), inmersión 2" (50 mm), recubierto de PTFE

**H-2610.45CT** Viscosidad

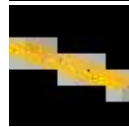
cinemática, 23.6 a 26.4 °C, subdivisión 0.2 °C, longitud 12" (305 mm), inmersión total, recubierto de PTFE

**H-2610.46CT** Viscosidad

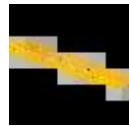
cinemática, 48.6 a 51.4 °C, subdivisión 0.2 °C, longitud 12" (305 mm), inmersión total, recubierto de PTFE

**H-2610.47CT** Viscosidad

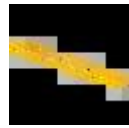
cinemática, 58.6 a 61.4 °C, subdivisión 0.2 °C, longitud 12" (305 mm), inmersión total, recubierto de PTFE

**H-2610.57CT**

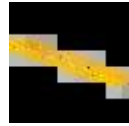
Probador Cerrado de Etiquetas, Rango Bajo, -20 a 50°, Subdiv. : 5 °C, longitud 11,25" (287 mm), inmersión 2,25" (57 mm), recubierto de PTFE

**H-2610.63CT**

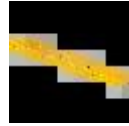
Precisión, -8 a 32 °C, Subdiv. . 1 °C, longitud 15" (379 mm), inmersión total, recubierto de PTFE

**H-2610.64CT**

Precisión, 25 a 55 °C, Subdiv. . 1 °C, longitud 15" (379 mm), inmersión total, recubierto de PTFE

**H-2610.110CT** Viscosidad

cinemática, 133.6 a 136.4 °C, Subdiv. . 2 °C, longitud 12" (305 mm), inmersión total, recubierto de PTFE

**H-2610.113CT** Punto de reblandecimiento

bituminoso, -1 a 175 °C, Sbudiv. .5 °C, longitud 16" (406 mm), inmersión total, recubierto de PTFE

Código del Producto

H-2610.57CT

INFORMACIÓN ADICIONAL

COTECNO