

PROPAD PARA MICROSCOPIOS



SKU: N / A | **Categorías:** [Microscopio de Educación](#), [Microscopios de Ciencias de la Vida](#), [Microscopios de Industria](#), [Microscopios de Universidad](#) |

GALERÍA DE IMÁGENES



DESCRIPCIÓN DEL PRODUCTO

Tablet con cámara y teclado para microscopía

La pantalla Full HD (1280x800) de los modelos ProPad presenta imágenes de microscopía con colores brillantes y nítidos. El sistema ProPad consta de una cámara digital de alta calidad acoplada a una tablet completamente desmontable con sistema operativo Windows que incluye la aplicación ImageFocus V4 o ImageFocus Alpha (en ProPad con cámara WiFi).

Junto con el teclado acoplable incluido, ProPad se puede utilizar como un sistema de imágenes de microscopio, una tablet o un ordenador portátil. El teclado se conecta a la tableta usando imanes para proporcionar una solución rápida de acoplamiento que le permite fácilmente la colocación de la tablet de nuevo en el soporte de la cámara.

La tablet ProPad tiene una pantalla de 10,1 " y se puede suministrar con una cámara de 1.3Mp, 3.2Mp, 5Mp o incluso con una cámara de WiFi de 5Mp. Junto con el software ImageFocus 4 o ImageFocus Alfa (en cámara WiFi) ofrece una innovadora solución para la microscopía en la educación, la industria y el laboratorio

El modelo y el aspecto de la tablet pueden estar sujetos a cambios sin previo aviso

A DESTACAR

- Tablet de 10,1
- Pantalla táctil HD 1280 x 800 píxeles
- Sistema operativo Windows 10 Home
- Programa ImageFocus V4
- Programa ImageFocus Alpha (en modelo WiFi)
- La tablet se puede conectar al teclado incluido de serie
- Rápido ensamblaje del teclado con sistema de imanes
- Resoluciones de 1.3 Mp, 3.2 Mp, 5.0 Mp o cámara WiFi

MODELOS

Tablet ProPad

Referencia de producto	Modelos	Sensor	Resolución	Tamaño de pixel (µm)	Conversión de grises	Profundidad de color	Señal/ruido (db)	Rango dinámico (db)	Sensibilidad V/lux-seg.	Conexión
PP.1300c	ProPad-1	CMOS	1272x952	2.2x2.2	10 bits	24 bits	55	72	1.3	USB-2
		1.3 MP								
PP.3000c	ProPad-3	CMOS	2048x1536	3.2x3.2	10 bits	24 bits	44	72	1.3	USB-2
		3.0 MP								
PP.5000c	ProPad-5	CMOS	2592x1944	2.2x2.2	10 bits	24 bits	42	65	1.3	USB-2
		5.0 MP								
PP.5000-WIFI	ProPad-5	CMOS	2592x1944	2.2x2.2	12 bits	24 bits	43	61	1	WiFi
		5.0 MP								

ESPECIFICACIONES

PROCESADOR

Quad Core 1.33 GHz con procesador de gráficos HD.

PANTALLA

Táctil de 10,1". Resolución 1280 x 800 pixels (WGXA) con retroiluminación LED.

MEMORIA

2 GB DDR RAM, cache de 2 MB.

ALMACENAMIENTO

Interna SDD 32 GB, admite ampliación con micro SD hasta 32 GB.

CÁMARA WEB

Frontal y posterior de 2 MP, 1600 x 1200 píxeles.

CONECTIVIDAD

Micro USB 2.0, Wi-Fi 802.11 b/g/n y Bluetooth 4.0

AUDIO

Estéreo con conector de audio 3.5 mm. y micrófono interno.

BATERÍA

Litio, 4420 mAh, 17 Wh

CARCASA

De aluminio, color blanco, 214 x 128 x 9.8 mm.

PESO

788 gramos

SISTEMA OPERATIVO

Windows 8.1, 32 bit

PROGRAMA

ProPad se suministra con el programa de captura y análisis de imagen ImageFocus V4 o con el programa ImageFocus Alpha en el modelo que incluye la cámara WiFi. Proporciona la imagen en vivo, captura de imágenes en formatos Jpeg, Tiff o Bmp, captura de secuencias de vídeo en formato Avi. El programa además permite realizar análisis de imagen con un amplio rango de funciones de medición. Permite ajustar de una manera sencilla todos los parámetros de la cámara (brillo, contraste, saturación, tiempo de exposición, balance de blancos...).

ACCESORIOS



AE.1110

Lámina porta-objeto de 76 x 26 mm con retículo de 1 mm, 100 divisiones

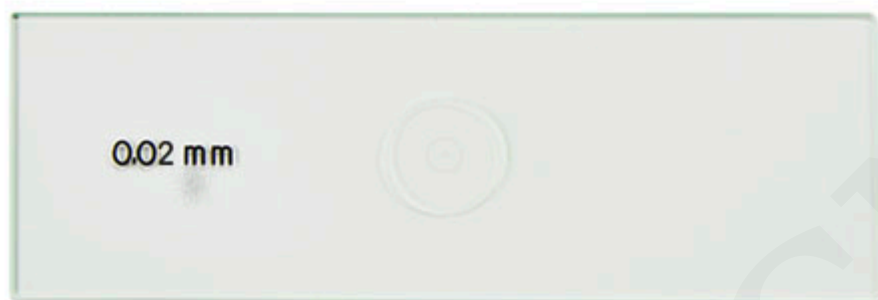
**AE.1111**

Lámina porta-objeto de 76 x 26 mm con retículo de 2 mm, 200 divisiones

**AE.1112**

Lámina porta-objeto de 76 x 26 mm con retículo de 50 mm, 500 divisiones, 100 μm /division

Downloads

[ProPad Ficha Tecnica Inglesdownload](#)

INFORMACIÓN ADICIONAL

Modelos

COTECNO