

## R.45 - SENSOR AE DE MUY BAJA FRECUENCIA DE 1-30 KHZ

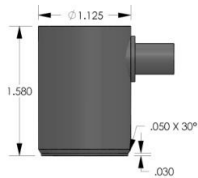


**SKU:** N / A | **Categorías:** [Baja frecuencia](#) |

## GALERÍA DE IMÁGENES

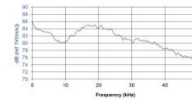
R.45 - Sensor AE de muy baja frecuencia de 1-30 kHz

Dibujo de esquema



R.45 - Sensor AE de muy baja frecuencia de 1-30 kHz

Tabla de calibración



## DESCRIPCIÓN DEL PRODUCTO

### Descripción del producto

El R.45 es un sensor AE resonante de baja frecuencia con muy alta sensibilidad. Con una frecuencia resonante de 20 kHz, el sensor es ideal para monitorear la actividad de AE en estructuras muy grandes. El sensor presenta una cavidad resistente de acero inoxidable con un conector BNC en el lateral.

### Especificaciones y detalles

[Hoja de datos del producto](#)

## INFORMACIÓN ADICIONAL

COTECNO