

R.45I - SENSOR AE DE MUY BAJA FRECUENCIA CON PREAMPLIFICADOR INTEGRAL

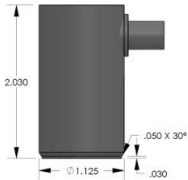


SKU: N / A | **Categorías:** [Preamplificador integral](#) |

GALERÍA DE IMÁGENES

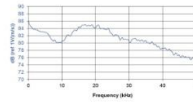
R.45I - Sensor AE de muy baja frecuencia con preamplificador integral

Dibujo de esquema



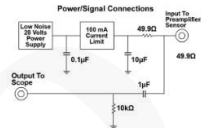
R.45I - Sensor AE de muy baja frecuencia con preamplificador integral

Tabla de calibración



R.45I - Sensor AE de muy baja frecuencia con preamplificador integral

Conexiones de alimentación / señal



DESCRIPCIÓN DEL PRODUCTO

Descripción del producto

El R.45I es un sensor AE amplificado internamente de muy baja frecuencia y alta sensibilidad con una frecuencia de resonancia de 20 kHz, una sensibilidad máxima de 124 dB y un ancho de banda útil de 1 a 30 kHz. El sensor tiene un conector BNC estándar en el costado del sensor. La cavidad está hecha de acero inoxidable. Tiene aproximadamente 2.0 "(50 mm) de alto. Los sensores de preamplificador integrales de MISTRAS fueron diseñados específicamente para lograr una alta sensibilidad y tienen la capacidad de conducir cables largos sin la necesidad de un preamplificador separado. Incorporando una entrada de bajo ruido, preamplificador de 40dB y un filtra todo dentro de la carcasa del sensor, estos transductores están completamente encerrados en carcasas metálicas de acero inoxidable (o aluminio) que están tratadas para minimizar la interferencia RFI / EMI. También se ha tenido cuidado de aislar térmicamente la etapa de entrada crítica del preamplificador para proporcionar una excelente estabilidad de temperatura en el rango de -35 ° a 75 ° C. Su capacidad integrada de prueba de sensor automático (AST *) permite que estos sensores pulsen como bien como recibir. Esta característica le permite verificar el acoplamiento y el rendimiento del sensor en cualquier momento antes, durante o después de una prueba de AE.

Especificaciones y detalles

[Hoja de datos del producto](#)

INFORMACIÓN ADICIONAL

COTECNO