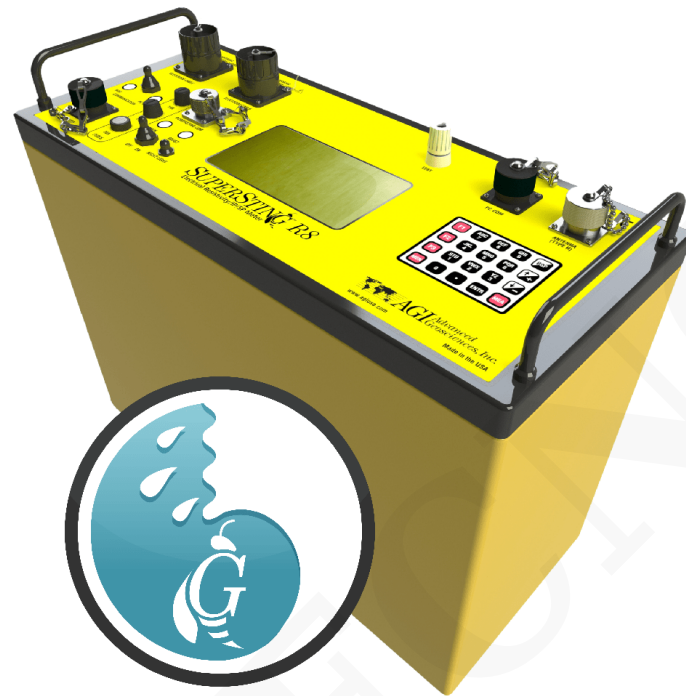


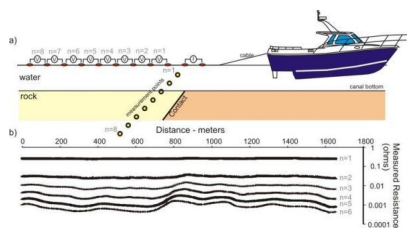
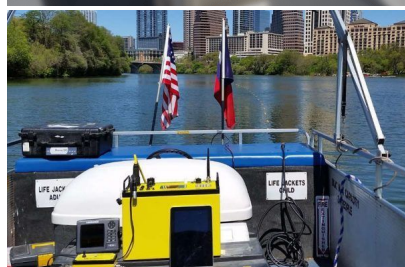
RESISTIVIDAD MARINA SUPERSTING™



- Los estudios de resistividad marina ahora son más fáciles, rápidos y eficientes con nuestro sistema marino SuperSting™ de tercera generación.
- Al remolcar un transmisor, a menudo solo tiene una oportunidad para recopilar los datos correctamente. Perder la marca significa tener que recorrer para recolectar datos, lo que desperdicia un valioso tiempo de levantamiento. Y sin puntos de referencia en mar abierto, puede ser fácil perder el rastro del lugar donde realizó la encuesta, incluso con un GPS.
- Nuestro sistema marino ha resuelto estos problemas y más. Puede planificar su levantamiento de antemano con el Planificador de encuestas AGI, recibir colas de navegación guiada en tiempo real, inspeccionar los datos con trazados de datos en tiempo real mientras está en el agua, ie incluso reproducir su levantamiento antes de regresar a tierra firme! Ese es solo el comienzo de las capacidades del Sistema marino.

SKU: N / A | **Categorías:** [Ensayos no destructivos](#), [Geofísica y Geología](#), [Hardware](#) |

GALERÍA DE IMÁGENES



DESCRIPCIÓN DEL PRODUCTO

Ir de la tierra al agua

- La resistividad marina SuperSting™ es un módulo adicional al Wi-Fi SuperSting™, nuestro sistema de imágenes eléctricas multicanal.
- Simplemente conecte los accesorios y luego arrastre el cable del sensor detrás de su embarcación a ~ 3-8 km/h o 2-5 nudos. El módulo recopila imágenes continuas en 2D o 2.5D. ¡En un día de ocho horas, es posible recopilar más de 40 kilómetros lineales de datos!

Uso

Estos datos se pueden usar por innumerables razones, que incluyen:

- Determinación de la geología del subsuelo para fines de dragado.
- Monitoreo de fugas en una presa
- Mapeo de interfaces de agua dulce y salada cerca de la costa o en alta mar
- Caracterización del fondo de los estuarios
- Medición de las variaciones de salinidad de la columna de agua
- Exploración de minerales (generalmente depósitos de placer)
- Localización de manantiales de agua dulce en el mar (descarga de agua subterránea submarina)
- Distinguir entre roca dura, arena, grava, limo y arcilla
- Localización de geopeligros para estructuras marinas

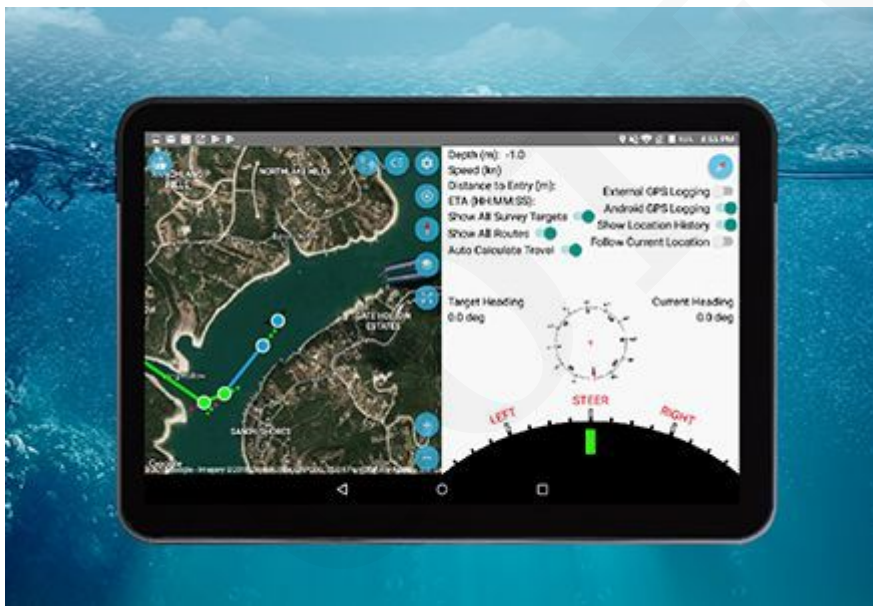
Características del producto

El planificador de encuestas



- Planifique los puntos de la encuesta, el tiempo de finalización y los costos, todo dentro de la aplicación. Las encuestas sofisticadas se pueden planificar y probar rápidamente, incluso cuando aún se encuentran en la oficina.

Navegación guiada precisa



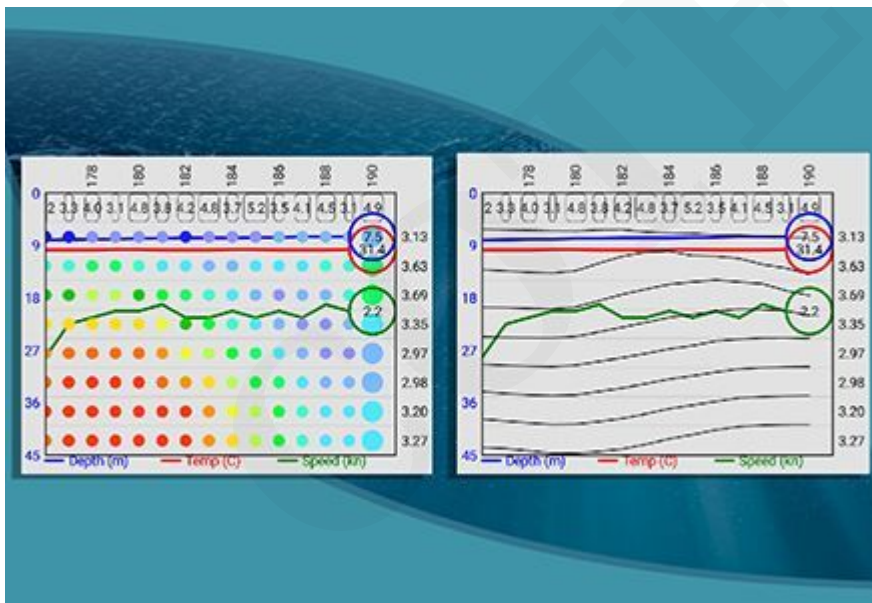
- La aplicación de sistema marino SuperSting™ tiene una navegación guiada que está diseñada a medida para lidiar con las variables de posicionamiento que provienen de estar en un bote.

Optimización de ruta:



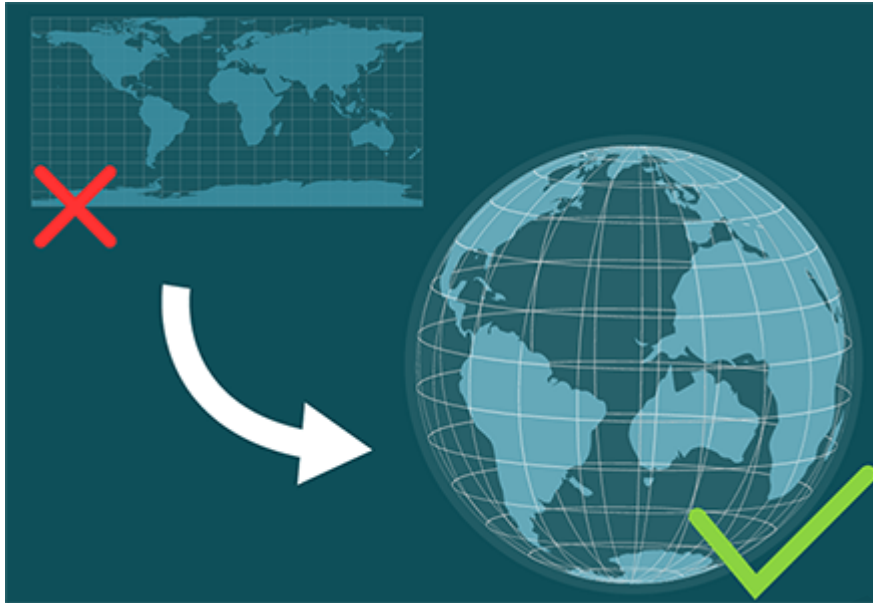
- El Módulo Optimizador de rutas utiliza un algoritmo heurístico para reducir el problema de optimización de rutas n -factorial a una solución manejable. Esto le permite minimizar la distancia de viaje para ahorrar tiempo, ahorrar dinero, recopilar más datos y lidiar fácilmente con cambios inesperados de ruta.

Gráficos de datos en tiempo real personalizables



- Nuestro sistema marino le permite ver gráficos de datos en tiempo real, para que pueda ver si alguna área necesita ser revisada. Los datos se visualizan claramente en la tableta incluida mediante un mapa de doble pantalla.

Correcciones de trayectoria geodésica



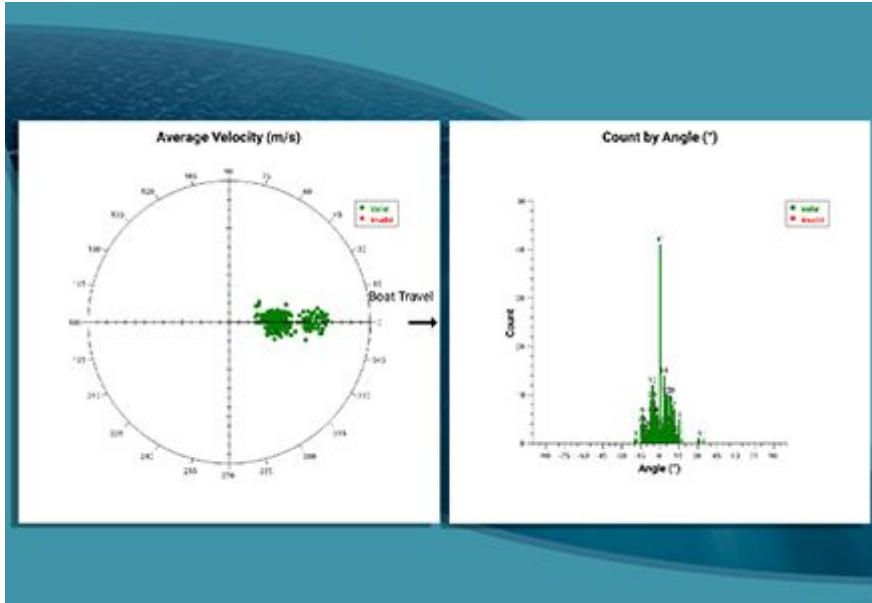
- Para la recopilación de datos geofísicos profesionales, la proyección conforme de UTM estándar puede generar errores de hasta varios metros a medida que viaja de una zona de cuadrícula UTM a otra. ¡Nuestras proyecciones de mapas aplican correcciones geodésicas para eliminar esta inexactitud!

Modo de reproducción



- El modo de reproducción le permite reproducir y revisar todos los aspectos de su encuesta completa. Verifique sus datos antes de regresar a tierra o utilícelos para mostrárselos a clientes y colegas.

Estadísticas de garantía de calidad de GPS



- Nuestra herramienta de estadísticas de garantía de calidad de GPS le mostrará visualmente qué tan bien funcionó su GPS. Independientemente de su dispositivo GPS, nuestro lector se asegurará de que la profundidad, la temperatura y el posicionamiento GPS estén configurados correctamente. Mediante un sofisticado algoritmo de predicción, el sistema crea un gráfico polar y un gráfico de histograma para que los revise.

Control remoto y visualización completos de SuperSting™ :

- Toda la libertad de movimiento que disfruta con SuperSting™ se transfiere al módulo marino SuperSting™. Con la tableta incluida y la aplicación de Android ([disponible en Google Play Store](#)), puede controlar y monitorear el SuperSting™ desde una distancia de hasta 100 metros.

INFORMACIÓN ADICIONAL

COTECNO