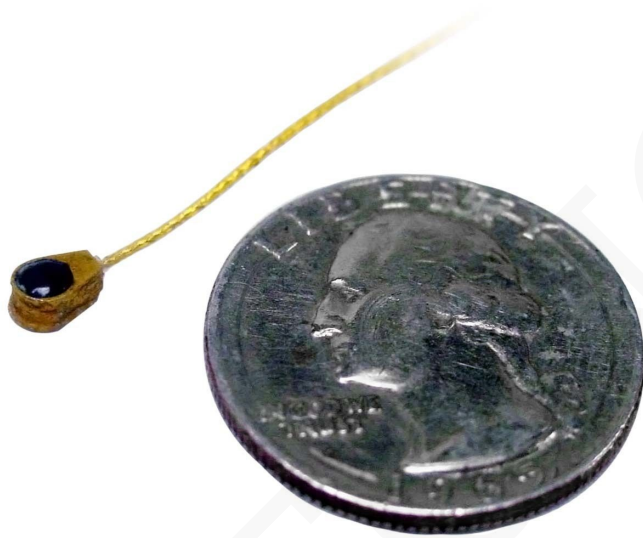


S9225 - SENSOR AE LIGERO EN MINIATURA DE 300-1800 KHZ CON CABLE COAXIAL INTEGRAL

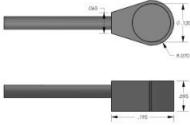


SKU: N / A | **Categorías:** [Miniatura](#) |

GALERÍA DE IMÁGENES

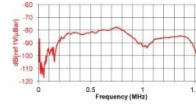
S9225 - Sensor AE ligero en miniatura de 300-1800 kHz con cable coaxial integral

Dibujo de esquema



S9225 - Sensor AE ligero en miniatura de 300-1800 kHz con cable coaxial integral

Tabla de calibración



DESCRIPCIÓN DEL PRODUCTO

Descripción del producto

El sensor miniatura S9225 con un tamaño de 3.6 mm x 2.4 mm es el sensor AE más pequeño que se ofrece. Tiene buena sensibilidad y un ancho de banda muy amplio. Su tamaño pequeño y peso insignificante lo convierten en un candidato ideal para aplicaciones que imponen restricciones severas sobre el tamaño y el peso de los sensores. El sensor presenta una cavidad de aluminio anodizado con un cable coaxial integral que sale del lado del sensor con un conector BNC para interactuar con la instrumentación.

Especificaciones y detalles

[Hoja de datos del producto](#)

INFORMACIÓN ADICIONAL

COTECNO