

## SCAN® 300



- Contador automático de colonias
- Esencial
- Scan 300 es un contador automático de colonias con las características esenciales de recuento en placas de Petri. Está específicamente adaptado para los medios usuales de la microbiología de alimentos: PCA, MRS...
- Tamaño mínimo de la colonia detectada: 0.1 mm
- Cámara: 1 megapixel - zoom x 28
- Recuento en placas de Petri de Ø 55 - 90 mm
- Recuento de siembras en modo masa, superficie, espiral, círculo
- Idiomas: inglés, francés, japonés, chino, ruso, español, alemán

**SKU:** N / A | **Categorías:** [Microbiología](#) |

## DESCRIPCIÓN DEL PRODUCTO

### Rango de Recuento

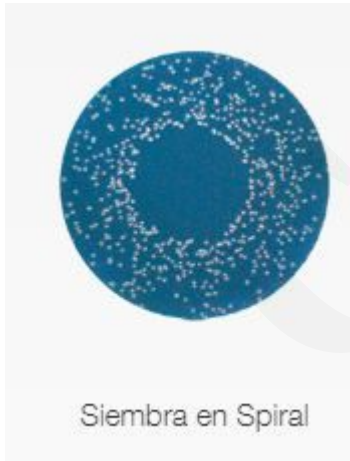
#### Siembra en superficie y en masa

- Recuento de siembra en superficie y en modo en masa en placas de Petri Ø 55 - 90 mm.



#### Siembra en Espiral

- Recuento de siembra en modo espiral en placas de Petri Ø 55 - 90 mm.



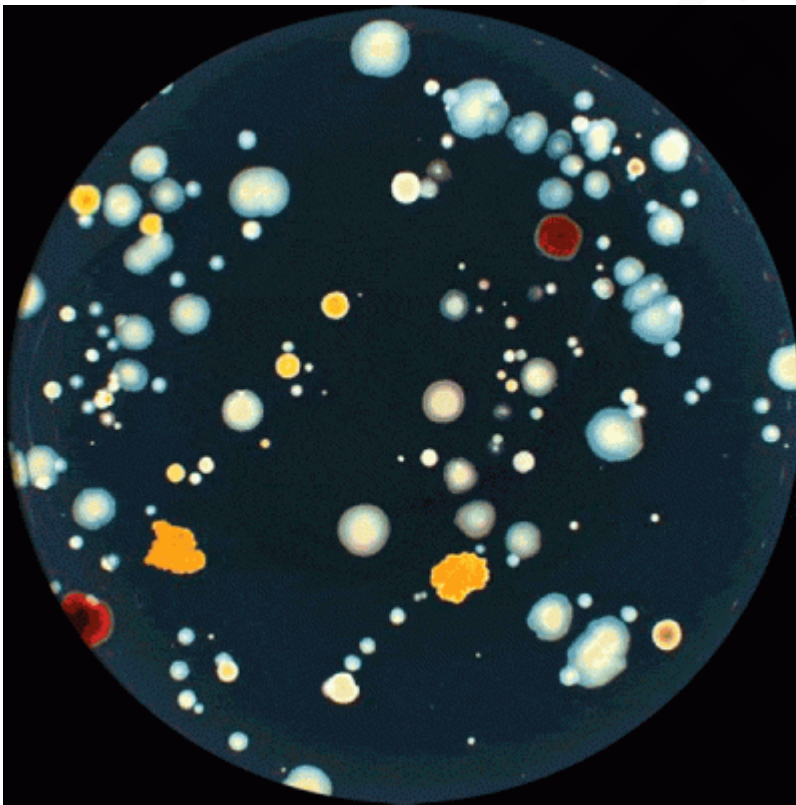
#### Siembras en círculo

- Recuento de siembras en modo círculo en placas de Petri Ø 55 - 90 mm.

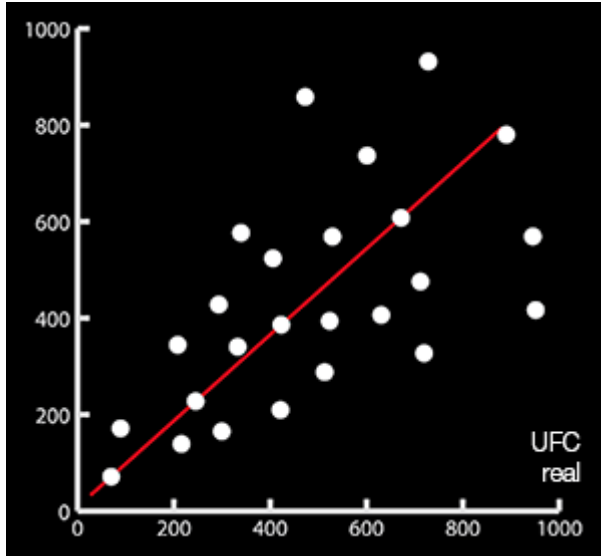


### Precisión y repetibilidad

- El recuento en una placa de Petri es largo, tedioso y puede variar de una persona a otra.
- El Scan 300 permite contar hasta 1000 colonias en 1 segundo de manera constante y repetible. El conteo es hasta 98% preciso. El tamaño mínimo de la colonia detectada es de 0.1 mm.



- Flora total antes/después del recuento



- Recuento manual



## 21 CFR Part 11 incluido

- El software Scan cumple con las recomendaciones de la FDA, incluyendo el audit trail y la seguridad de los resultados.
- La gestión de las cuentas de usuario, integrada en el software, permite la creación de 5 niveles de derechos. El supervisor-administrador tiene todas las funciones, mientras que las demás funciones están sujetas a ciertos derechos. La administración de contraseñas asegura las cuentas de los usuarios

## Trazabilidad

### Importación de datos

- **Scan 300 conecta al LIMS de manera bidireccional** y puede ser conectado al diluidor y al sembrador automático vía el sistema de trazabilidad **dataLink**.



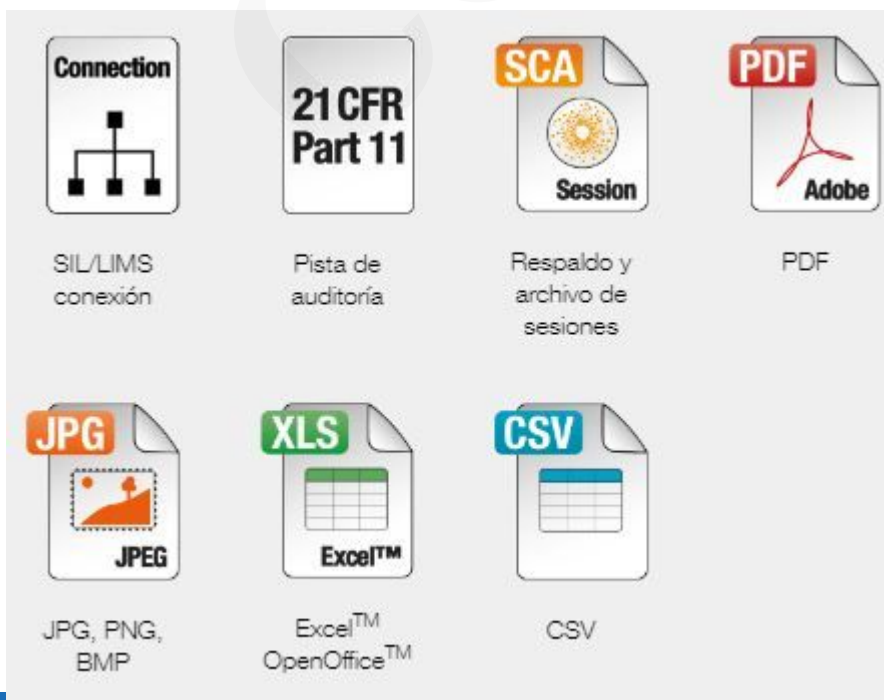
### Grabación de datos

- CSV Después de cada recuento validado, el Scan 300 guarda y exporta automáticamente los parámetros de recuento y los resultados a un archivo CSV.



### Exportación de datos

- Scan 300 ofrece múltiples posibilidades de exportar datos y ahorrar tiempo de transcripción. También aumenta la seguridad y la calidad de sus análisis.
- Usualmente, las placas de Petri son desechadas después del recuento, y la verificación posterior de datos no es posible en el caso de que haya un problema. Con el software de Scan, todos los reportes son registrados.
- Exporte sus resultados a su PC o regístrelos en CSV, Excel™, OpenOffice™, PDF, SCA, BIO formato. También puede exportar imágenes de la cámara en JPEG, PNG y formato BMP.

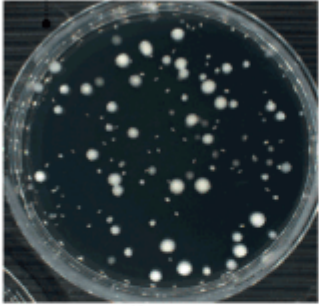


## Impresión de resultados

- Todos los datos, imágenes, fotos y resultados son exportables en informes impresos, sca, pdf, jpg, xls, csv.

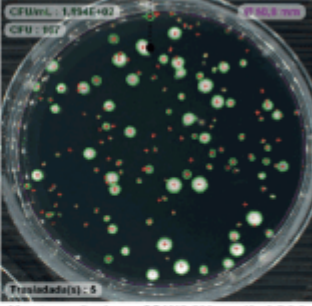
Integre su logo en los informes

Placa de Petri antes del recuento



Muestra

Placa de Petri después del recuento



Muestra analizada con SCAN® 500, versión 8.5.2.0

Autor :	etran	Muestra N° :	1	CFU/mL :	1,894E+02
Fecha Hora :	07/05/2020 13:38:06	Colonias :	167	Dilución :	1
Parámetros :	Flore totale	Zona (%) :	88,165192	CFU Prorata :	189
Comentario :					
14 UFC ajoutée(s) manuellement -- 5 UFC supprimée(s) manuellement -- R.A.S.					
Archivo :	Session Compteur2.sca				

Comentarios

Información de la muestra

Análisis de resultados

## Tecnología de iluminación campo oscuro

- Gracias a la tecnología de iluminación de campo oscuro, las colonias son fáciles de contar. No causa fatiga a los ojos del analista.



- dataLink es un sistema de trazabilidad completo para análisis microbiológicos, desde la siembra con los sembradores easySpiral Pro o easySpiral Dilute, hasta el recuento de colonias.
- Después de la incubación, la lectura del código de la datamatrix permite recoger las informaciones de la muestra y su siembra para lanzar automáticamente en el Scan el parámetro de recuento asociado.



## Aplicaciones

- Se usa el contador de colonias Scan en las industrias alimentaria, ambiental, farmacéutica, cosmética, veterinaria y en institutos de investigación públicos.



Industria alimentaria



Medioambiente



Industria farmacéutica



Cosméticos



Industria veterinaria



Investigación

## Especificaciones Técnicas

Referencia	Scan 300
Tipo de contador de colonia	436 300
Cámara	Automático
Lente	Cámara color CMOS
Zoom	Lente M12
Resolución	x 28
Tiempo de recuento	1 megapixel
Tamaño mínimo de la colonia detectada	hasta 1000 colonias por segundo
Tecnología de iluminación	0.1 mm
	LEDs blanca de larga duración/ Campo Oscuro 'Dark Field'

Sistema de iluminación	Automático con 6 combinaciones, luz arriba y abajo, fondo blanco o negro
Recuento	Automático con control manual
Recuento en placas de Petri	Ø 55 mm - Ø 90 mm
Contador de colonias	✓
Recuento en placa de Petri en modo masa, superficie, Spiral y círculo	✓
Separación automática de colonias confluentes	✓
Creación de zonas de exclusión poligonales	✓
Control manual para añadir o sustraer colonias	✓
Conexión LIMS	✓
Conexión USB	✓
Disponible con sistema de trazabilidad dataLink	✓
Acero inoxidable	✓
Exportación de datos	PDF, jpg, png, bmp, Excel™ sesión recuento
Seguridad de datos	Trazabilidad de datos modificados en conformidad con 21 CFR parte 11 / Conexión con sistemas LIMS/SIL
Resultados / Trazabilidad	Imágen / número de muestra / comentarios / fecha / hora
Idiomas	inglés, francés, japonés, chino, ruso, español, alemán
Dimensiones (w x d x h)	28.5 x 26.5 x 29 cm
Peso	8.4 kg
Caja (w x d x h)	50 x 40 x 40 cm
Peso bruto	11 kg
Voltaje - Frecuencia	100-240 V~ 50-60 Hz
Potencia	20 W
Índice de protección	0
Sistema operativo	Windows™ 8 o 10
Procesador	Intel i3 o mejor, 2.8 GHz, quad core recomendado
RAM	4 GB (2 GB de RAM deben reservarse para el uso exclusivo del Scan)
Equipos	puerto USB 2.0 libre
Pantalla	1280 X 1024 píxeles o superior
Actualización de software	3 años
Garantía	3 años
Cumple con:	21 CFR Part 11, ISO 7218 y AOAC 977.27
	Incluye: 1 Scan software, 1 suministro de alimentación 15V, 1 cable de alimentación, 2 placas de validación, 1 manual de usuario



## INFORMACIÓN ADICIONAL

COTECNO