

SCAN 4000 LECTOR DE ZONAS DE INHIBICIÓN ULTRA HD



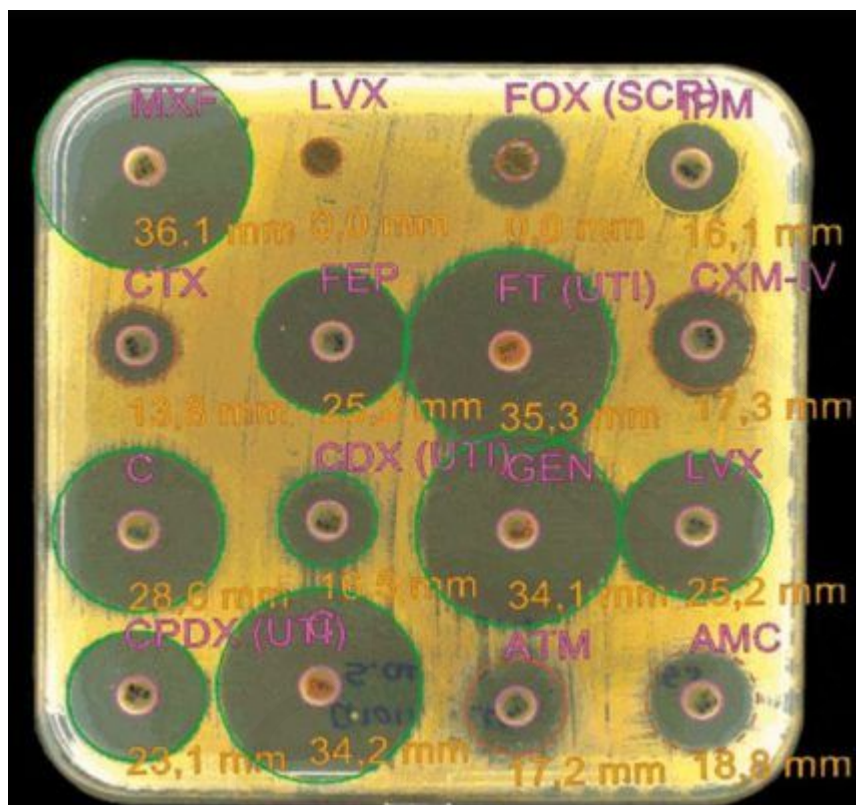
- La mejor tecnología
- Scan 4000 es un lector de zonas de inhibición de ultra AD. Diseñado para la industria farmacéutica, la investigación médica y la industria veterinaria. Scan 4000 es compatible con las placas de Petri cuadradas de 120mm y las placas de Petri redondas hasta 150 mm. El Scan 4000 es también un contador automático de colonias
- Precisión de la lectura del antibiograma: ± 0.1 mm
- Rapidez: hasta 16 zonas de inhibición en 2 a 4 segundos
- Protocolos: pocillo, penicilindros, discos de papel
- Sistema de interpretación: EUCAST, CA-SFM, CLSI y personalizable
- Peso: 25 kg
- Peso bruto: 32 kg

SKU: N / A | **Categorías:** [Microbiología](#) |

DESCRIPCIÓN DEL PRODUCTO

Resultados rápidos

- Scan 4000 lee hasta 16 antibióticos en placa de Petri en sólo 2-4 segundos.
- El resultado es clasificado SIR:
- Verde: susceptible
- Amarillo: intermedio
- Rojo: resistente
- Pastillas en agar Mueller Hinton, lectura antes/después



Detección en todo tipo de placa

- Scan 4000 detecta automáticamente penicilindros, presentes o retirados, en acero o en plástico. También mide pozos de agar o discos de papel (de cualquier marca). Se puede añadir o remover discos manualmente. Las zonas de papel pueden también ser redimensionadas. Scan 4000 permite lecturas en agar, sangre, chocolate o Mueller Hinton. El Scan 4000 cuenta colonias en placas de Petri redondas o cuadradas.

Lectura de zonas de inhibición



Ø 90 mm / Ø 150 mm



Cuadradas
120 mm



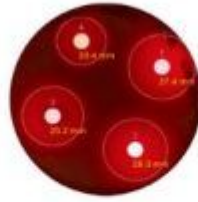
Penicilindros
en agar TSA



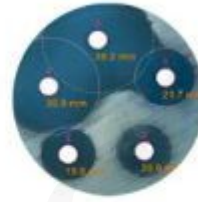
Penicilindros retirados
en agar TSA



Pozos
en agar TSA



Disco de papel
en agar sangre



Disco de papel
en agar Mueller Hinton

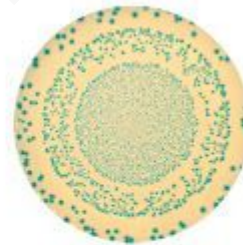
Recuento



Siembra en masa y
superficie



Siembra Spiral



Siembra círculo

21 CFR Part 11 incluido

- El software Scan cumple con las recomendaciones de la FDA, incluyendo el audit trail y la seguridad de los resultados.
- La gestión de las cuentas de usuario, integrada en el software, permite la creación de 5 niveles de derechos. El supervisor-administrador tiene todas las funciones, mientras que las demás funciones están sujetas a ciertos derechos. La administración de contraseñas asegura las cuentas de los usuarios.



Trazabilidad

Importación de datos

- **Scan 4000** se conecta al **LIMS bidireccionalmente** y puede ser conectado al diluidor y al sembrador via el sistema de trazabilidad dataLink.



Exportación de datos

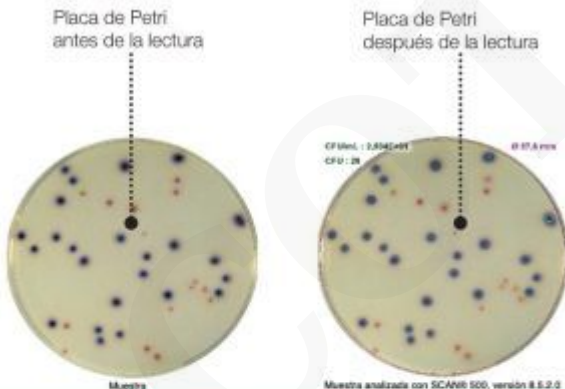
- Scan 4000 ofrece múltiples posibilidades de exportar datos y ahorrar tiempo de transcripción. También aumenta la seguridad y la calidad de sus análisis.
- Usualmente, las placas de Petri son desechadas después del recuento, y la verificación posterior de datos no es posible en el caso de que haya un problema. Con Scan 4000, todos los informes son registrados.
- Exporte sus resultados a su ordenador o regístrelos en CSV, Excel™, OpenOffice™, PDF, SCA, BIO. También podrá exportar imágenes de la cámara en JPEG, PNG y formato BMP.



Impresión de resultados

- Todos los datos, imágenes, fotos y resultados son exportables en informes impresos, sca, pdf, jpg, xls, csv.

Integra su logo en el informe



Autor: etian	Muestra N°: 1	CFU/mL: 2,504E+01
Fecha Hora: 07/06/2020 13:41:51	Colonias: 26	Dilución: 1
Parámetros: Escherichia coli	Zona (%): 103,898830	Volume (mL): 1,000000
	CFU Prometa: 25	
Comentario		
Nb d'UFC caractéristiques > 5 Nb total d'UFC < 30		
E. Coli: 26 CPU 2,504E+01		

Archivo: Session Complet couroux.sca

Comentarios

Información sobre la muestra

Análisis de resultados

Bases de datos integradas

- El software Scan integra una base de datos de antibióticos de la Sociedad Francesa de Microbiología (CA-SFM 2020), del Comité Europeo de Antibiogramas (EUCAST 2020) y del Instituto Clínico y Estándares de Laboratorio (CLSI). Esta base de datos puede ser modificada por el usuario.



Aplicaciones

- Scan permite comprobar la eficacia de un antibiótico sobre microorganismo a través de la medida de la zona de inhibición. Adicionalmente, se adapta para efectuar titulaciones y/o dosificaciones de antibióticos en la industria farmacéutica. En el sector de sanidad animal, Scan evalúa la antibioresistencia con su interpretación SIR.



Industria farmacéutica



Industria veterinaria

Especificaciones Técnicas

Referencia	Scan 4000 zonas de inhibición
Cámara	438 000
Lentes M12	Ultra HD CMOS color camera
Zoom	Lentes japoneses AD
Resolución	x 69
Tiempo de recuento	5 megapíxeles
Tamaño mínimo de colonia detectada	hasta 1000 colonias por segundo
Precisión de la medida de zona de inhibición	0.05 mm
Tecnología de iluminación	± 0.1 mm
Sistema de iluminación	Domo de LED blanca
Recuento	Automático con 7 combinaciones, luz superior y/o inferior, fondo blanco o negro
Recuento en placas de Petri	Automático con control manual
Lectura de zonas de inhibición en placas de Petri	Ø 55 a 150 mm placa Petri redonda 120 mm placa Petri cuadrada
Medida de zona de inhibición	Ø 90 mm - Ø 100 mm placa Petri redonda y 120 mm placa Petri cuadrada
	Automático con control manual

Recuento de colonias	✓
Lector de zonas de inhibición	✓
Detección automática de la placa de Petri	✓
Lectura del 100% de la placa de Petri	✓
Recuento de siembras en masa, superficie, Spiral y círculo en placas de Petri	✓
Creación de zonas de exclusión poligonales	✓
Control manual para añadir o sustraer colonias	✓
Conexión LIMS	✓
Conexión USB	✓
Compatible con sistema de trazabilidad dataLink	✓
Todo en acero inoxidable	N
Detección automática de:	Discos de papel (varias marcas/simultáneamente), pozos, penicilindros (acero, plástico), con posibilidad de añadir o remover manualmente
Detección de antibióticos	Automático con posibilidad de añadir o remover manualmente
Detección de colores	7 colores en la misma placa + 1 color de exclusión
Número de antibióticos por disco de papel	hasta 16 antibióticos en placa cuadradas de 120 mm
Tiempo de lectura	16 lecturas de zonas de inhibición entre 1 y 4 segundos máx
Sistema de interpretación	CA-SFM Human health / EUCAST / CA-SFM Veterinary / CLSI (Clinical, Laboratory Standards Institute) / lista ajustable
Exportación de datos	Reporte impreso, PDF, png, jpg, bmp, Excel™ sesión de recuento
Seguridad de datos	Trazabilidad de data modificada en conformidad a 21 CFR part 11 / Conexión con sistemas LIMS/SIL
Resultados / trazabilidad	Imágen / número de muestra y nombre de antibiótico / nombre de bacteria / diámetro leído / resultado con categoría SIR por código color / diámetro crítico máximo y mínimo / comentarios / fecha / hora
Idiomas	Francés, inglés, japonés, chino, ruso, español, alemán
Dimensiones (w x d x h)	47 x 47 x 64 cm
Peso	25 kg
Caja (w x d x h)	60 x 63 x 80 cm
Peso bruto	32 kg
Voltaje - Frecuencia	100-240 V~ 50-60 Hz
Fusibles	T3.15A L 250V 5x20 mm
Potencia	140 W
Índice de protección	0
Procesador	Intel i5 o mejor, 2.8 GHz, quad core recomendado
Sistema operativo	Windows™ 8 o 10
RAM	4 GB (2 GB de RAM deben reservarse para el uso exclusivo del Scan)
Equipos	puerto USB 3.0 libre
Pantalla	1280 X 1024 píxeles o superior
Actualización de software	3 años
Garantía	3 años
Cumple con:	21 CFR Part 11, ISO 7218 y AOAC 977.27



Incluye: 1 software Scan, 1 cable de alimentación, 3 placas de validación, 1 manual de usuario

COTECNO

INFORMACIÓN ADICIONAL

COTECNO