

SCMEX PARA MICROSCOPIOS



SKU: N / A | **Categorías:** [Microscopio de Educación](#), [Microscopios de Ciencias de la Vida](#), [Microscopios de Industria](#), [Microscopios de Universidad](#) |

GALERÍA DE IMÁGENES



DESCRIPCIÓN DEL PRODUCTO

Las diferentes cámaras USB-3 sCMOS con el software de captura y análisis ImageFocus Alpha son la solución perfecta para las necesidades actuales de microscopía educativa, de laboratorio e industria. Las cámaras son adecuadas para microscopios de ciencias de la vida y de ciencias de materiales, así como microscopios estereoscópicos

Cámaras sCMEX USB-3 con sensor Scientific sCMOS

Las cámaras sCMEX-3, sCMEX-6 y sCMEX-20 están equipadas con un sensor sCMOS retro-iluminado de calidad científica con conversión de escala de grises de 16 bits y una excepcional reproducción de color de 36 bits. Adecuado para campo claro, campo oscuro y fluorescencia. Las cámaras sCMEX están equipadas con una interfaz de datos USB-3 y se suministran con el software ImageFocus Alpha

Además de capturar imágenes y videos, el software permite mediciones en imágenes fijas y en vivo y anotaciones en imágenes capturadas. Compatible con Windows 7, 8 y 10, configuraciones de 32 y 64 bits. También es compatible con Mac OS (solo captura de imágenes)

Requisitos de PC: Intel Core2 a 2,8 GHz o superior o equivalente, 2 GB de memoria, puerto USB-3, pantalla de 17 pulgadas

A DESTACAR

- Cámara de uso científico
- Excelente proceso de color
- Adecuada para epi-fluorescencia
- Cámara color sCMOS USB 3.0
- Sensor sCMOS SONY Exmor R
- Ultra baja relación señal/ruido
- Alta sensibilidad y alta velocidad

MODELOS

sCMEX

Modelos	Número de píxeles (Millones)	Tamaño Sensor (pulgadas)	Tamaño de sensor (pulgadas)	Tamaño de pixel (µm)	Resolución	Tiempo de exposición	Máximos fotogramas/segundo	Escala de conversión de grises	Profundidad de color	Sensibilidad V/lux-seg	Referencia
sCMEX-3	3.1	sCMOS 1/2.8"	2.5 x 2.5	2.5	2048 x 1536	0.244 ~ 15000 ms	50	16 bits	36 bits	0.15	DC.3000s
					1920 x 1080		58				



Modelos	Número de píxeles (Millones)	Tamaño Sensor del sensor (pulgadas)	Tamaño de pixel (µm)	Resolución	Tiempo de exposición	Máximos fotogramas/segundo	Escala de conversión de grises	Profundidad de color	Sensibilidad V/lux-seg	Referencia
sCMEX-6	6.3	sCMOS 1/1.8"	2.5 x 2.5	3072 x 2048	0.244 ~ 15000 ms	30	16 bits	36 bits	0.15	DC.6000s
				1536 x 1024		38				
sCMEX-20	20	sCMOS 1	2.4 x 2.4	5440 x 3648	0.264 ~ 15000 ms	15	16 bits	36 bits	0.21	DC.20000s
				2736 x 1824		50	16 bits	36 bits	0.21	
				1824 x 1246		60	16 bits	36 bits	0.21	



Las cámaras sCMEX se suministran en una caja de cartón con cable USB-3, adaptadores de conversión de 30.0 y 30.5 mm a 23.2 mm para usar con microscopios estereoscópicos, patrón de calibración de 1 mm / 100 (10µm / división). Las referencias DC.3000 y DC.6000 se suministran con un objetivo 0.5x y la referencia DC.20000 se suministra con un adaptador 1.0x

ESPECIFICACIONES

ESPECIFICACIONES TÉCNICAS sCMEX

Sensor

sCMOS SONY Exmor R

Tipo de escaneo

Progresivo, tipo persiana

Filtro

RGB

Montura

Montura C

Exposición

Automática o manual

Balance de blancos

Automático o manual

Conexión

Alta velocidad USB3.0

Temperatura de trabajo

-10~50°C, 30-80 % humedad

Temperatura de almacenaje

-20~60°C

Alimentación

5V desde puerto USB del ordenador

Estructura

Aleación de aluminio CNC integrada

Suministrada con

Adaptador tubo 23,2 mm. a rosca "C" con factor 0.5x (para sCMEX-3), adaptador tubo 23,2 mm. a rosca "C" con factor 0.5x (para sCMEX-6), adaptador tubo 23,2 mm. a rosca "C" con factor 1x (para sCMEX-20), cable USB 3, adaptadores de 30 y 30.5mm. para microscopios estereoscópicos, patrón de calibración de 76x24 mm. (1mm/100), CD ROM con programa ImageFocus Alpha, caja de cartón

Programa

ImageFocus Alpha, programa para captura de imágenes y vídeo, análisis de imágenes. Compatible con sistemas operativos Windows 7/ 8/ 10 (configuraciones 32 y 64 bit). PC requirements: Compatible con Intel Core 2, 2.8 GHZ o superior, 2GB, puerto USB-3

Compatible con Mac OS pero solo para captura de imágenes y vídeos

ACCESORIOS



DC.1321

Adaptador montura "C" con factor de corrección 1x. Compatible con tubo de 23,2 mm Ø

**DC.1353**

Adaptador montura "C" con factor de corrección 0,5x para sensores de 1/2". Compatible con tubo de 23,2 mm. Ø

**DC.1355**

Adaptador montura "C" con factor de corrección 0,5x para sensores de 1/2". Compatible con tubo de 23,2 mm. Ø

**DC.1330**

Anillo reductor de metal de 30mm. Ø a 23.2mm. Ø para cámaras CMEX, para tubos con terminal de 30mm. Ø

**DC.1335**

Anillo reductor de metal de 30,5mm. Ø a 23.2mm. Ø para cámaras CMEX, para tubos con terminal de 30mm. Ø

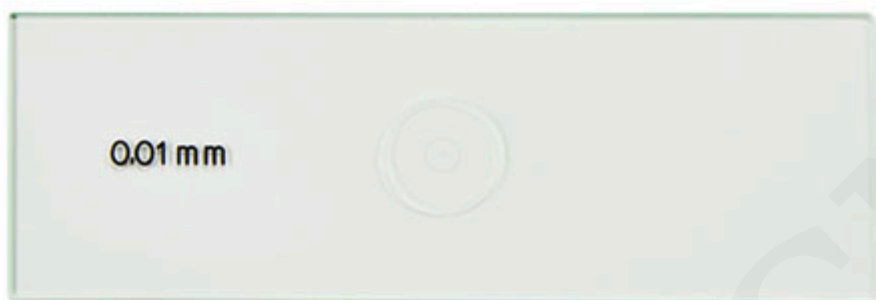
**AE.1110**

Lámina porta-objeto de 76 x 26 mm con retículo de 1 mm, 100 divisiones

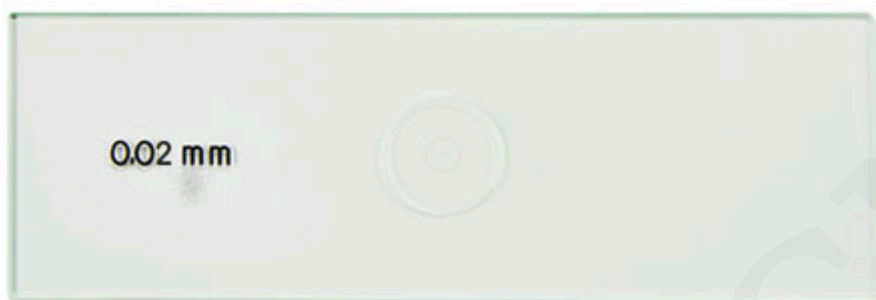
**AE.1111**

Lámina porta-objeto de 76 x 26 mm con retículo de 2 mm, 200 divisiones

**AE.1112**

Lámina porta-objeto de 76 x 26 mm con retículo de 50 mm, 500 divisiones, 100 μm /division

Downloads

[sCMEX Ficha Tecnica Espanoldownload](#)

INFORMACIÓN ADICIONAL

Modelos

COTECNO