

## SERVOCUT 302-MA



- Programable con control de pantalla táctil HMI de 7 ", con unidad de control PLC Siemens, con sistema de corte con volante manual y sistema de corte con alimentación de mesa automático, con varios métodos de corte, programable con pantalla LCD en color de los parámetros de corte, posicionamiento preciso y motorizado del espécimen en los ejes X e Y (el eje X para el corte paralelo plano es opcional), joystick ergonómico con control de velocidad ajustable, control de trayectoria de alimentación integrado, velocidad de alimentación ajustable dependiente de la potencia, fuerza de corte variable, modo de corte por pulsos,

**SKU:** N / A | **Categorías:** [Cortadoras abrasivas](#) |

## DESCRIPCIÓN DEL PRODUCTO

La visualización de sobrecarga de gráfico de barras, potente Motor de corte de 4 kW, con velocidad de corte variable 600-4000 rpm, con sistema de freno electrónico, capacidad de corte hasta 110/90 mm de material macizo, con discos de corte hasta  $\varnothing 300 / 250$ mm, mesa doble ranurada en T (dirección Y solamente) hecho de acero inoxidable, parte inferior como fundición de base de aleación resistente, acceso extraordinario para un fácil manejo con puertas corredizas y aberturas laterales, con métodos de corte extra avanzados: "Corte rápido por pulsos, Instafeed Corte, corte automático con alimentación de mesa, corte con joystick "Listo para funcionar. Sin dispositivos de sujeción, sin tanque de enfriamiento de recirculación.

Incluye un conjunto estándar de consumibles de corte compuesto por;

- Un surtido de 20 discos de corte de 300 mm de diámetro.
- 5 lt de líquido refrigerante Metcool.
- 400 V, trifásico, 50/60 Hz.

### Especificaciones Técnicas

N <sup>o</sup> de pedido	15 56	15 56-AX
Modelos	302-MA	302-MA-AX
Diámetro máximo de la rueda	$\varnothing 300$ mm	$\varnothing 300$ mm
Capacidad máxima de corte, $\varnothing$	$\varnothing 110$ mm	$\varnothing 110$ mm
Capacidad máxima de corte, HxD	#70x200 mm	#70x200 mm
Recorrido del eje Z, (mm)	125	125
Recorrido del eje Y, (mm)	220	220
Recorrido del eje X, (mm)	-	95
Dimensión de la mesa T, (mm)	444x275	(395+95)x275
Dimensión de la ranura en T, (mm)	12 mm	12 mm
Potencia del motor de corte (S1)	4 kW	4 kW
Velocidad de la rueda, RPM	600-4000	600-4000
Velocidad de corte, ( $\mu$ m / s)	20-5000	20-5000
Pantalla táctil HMI	7 pulgadas	7 pulgadas
Corte de corte, eje Z	Manual	Manual
Corte de alimentación de mesa, eje Y	Auto	Auto
Corte paralelo, eje X	-	Auto
Mesa de corte oscilante	-	-
Corte rápido por pulsos	Estándar	Estándar
Control de alimentación inteligente	Estándar	Estándar
Paso de corte; Corte de segmento; Corte diagonal	-	-
Tamaño WxDxH, (cm)	94x99x76	94x99x76
Peso	250 kgs	250 kgs
Unidad de refrigeración por recirculación	80 lt	80 lt

### Accesorios

## Sistemas de refrigeración para SERVOCUT 302

- GR 1675 Tanque de refrigeración de recirculación, 80 lt, para SERVOCUT 302 / FORCIPLAN 102
- YM 8813 Láminas de filtro fino para tanque de enfriamiento de recirculación (GR 0018/0019/1675/1945), 10 uds.
- GR 1559 Sensor de nivel de refrigerante para recirculación del tanque de enfriamiento Informa al operador cuando el nivel de refrigerante es insuficiente. (para modelos MA y AA)
- GR 1540 Varilla colectora magnética para tanque de enfriamiento de recirculación  
Unidad de filtro de banda BANDCOOL para SERVOCUT 502/402/302
- GR 1561 Transportador de filtro de banda para la recogida y eliminación automática de virutas, con capacidad de 115 lt, con indicador de nivel de fluido, sistema completo sobre ruedas, con kit de conexión. 400 V, trifásico, 50 Hz
- YM 8878 Rollo de filtro para BANDCOOL, 50 m, SERVOCUT 302/402/502

## Accesorios para SERVOCUT 302

- GR 1681 Armario para modelo de suelo - SERVOCUT 302 / GEOCUT 302
- GR 1682 Separador centrífugo FUMEFILTER para SERVOCUT 302/402 / GEOCUT 302 Elimina la neblina de refrigerante para una mejor iluminación y visualización (Debe solicitarse simultáneamente junto con el pedido de la máquina)
- YM 8833 Kit de filtro de repuesto para FUMEFILTER (GR 1682)
- GR 0105 Unidad de alineación láser (a pedir junto con el pedido de la máquina)
- GR 1680 Sistema de accionamiento de mesa manual / automático con embrague electromagnético (eje y) (se debe pedir simultáneamente junto con el pedido de la máquina)
- GR 0991-01 Juego de bridas de mayor diámetro, Ø100 mm
- GR 0998 Caja de extensión para cortar muestras largas desde la abertura del lado izquierdo, 50 cm de longitud, para SERVOCUT 302

## Dispositivos de sujeción para SERVOCUT 302

- GR 0170 Conjunto de tornillo de banco de sujeción de acción rápida, izquierdo, para SERVOCUT 302 (acero inoxidable)
- GR 0172 Conjunto de tornillo de banco de sujeción de acción rápida, derecho, para SERVOCUT 302 (acero inoxidable)
- GR 0151 Conjunto de tornillo de banco compacto, con resorte, para METACUT 302 / SERVOCUT 302 (acero inoxidable)
- 15 01 MBU 1011 Dispositivo de sujeción vertical con zapata de sujeción, altura de sujeción hasta 90 mm.
- 15 03 Bloque de altura MK 10 21, 60 mm
- GR 0453 Prensa de sujeción para el corte longitudinal de tornillos, tubos de sujeción, etc. de 12 a 45 mm de longitud
- GR 0310 Tornillo de sujeción para el corte longitudinal de tornillos, rótulas, tubos, etc. de 60 a 100 mm de longitud
- GR 0612 Dispositivo de sujeción de precisión angular en dirección de 3 ejes
- 15 00 Bloque en V para sujetar piezas sobre las ranuras de la mesa
- GR 0615 Soporte en V ajustable, pequeño (rango de altura: 57-67 mm)
- GR 0616 Soporte en V ajustable, mediano (rango de altura: 65-85 mm)

## Kit de repuestos para SERVOCUT 302

GR 1963 Juego recomendado de repuestos, SERVOCUT 302

### Consumibles

#### Discos de corte abrasivos de la serie Treno (paquete de 10)

TRENO-Ti	19-019	Ø 250 mm, para titanio y materiales muy dúctiles
TRENO-NF	19-020	Ø 250 mm, para aceros no ferrosos
TRENO-H	19-021	Ø 250 mm, para aceros blandos <23 HRC
TRENO-M	19-022	Ø 250 mm, para aceros semiduros> 23-55 HRC <
TRENO-S	19-023	Ø 250 mm, para aceros duros> 50-60 HRC <
TRENO-SS	19-024	Ø 250 mm, para aceros muy duros> 60 HRC
TRENO-NF	19-040	Ø 300 mm, para aceros no ferrosos
TRENO-H	19-041	Ø 300 mm, para aceros blandos <23 HRC
TRENO-M	19-042	Ø 300 mm, para aceros semiduros> 23-55 HRC <
TRENO-S	19-043	Ø 300 mm, para aceros duros> 50-60 HRC <
TRENO-SS	19-044	Ø 300 mm, para aceros muy duros> 60 HRC

#### Discos de corte abrasivos de larga duración (paquete de 10)

TRENO-DUR 19-026	Ø 250 mm, para una tasa de consumo extremadamente baja con una calidad de superficie óptima para operaciones de corte de gran volumen, aplicaciones de verificación de corte, etc.
------------------	--

#### Discos de corte abrasivos ultrafinos (paquete de 10)

TRENO-HT 19-031	Ø 250 mm, 1,0 mm de espesor, para aceros blandos> 20-35 HRC <
TRENO-MT 19-032	Ø 250 mm, 1,0 mm de espesor, para aceros blandos y semiduros> 38-58 HRC <

#### Discos de corte abrasivos de la serie Cuto (paquete de 10)

CUTO-M 19-022 / A	Ø 250 mm, para aceros blandos y semiduros hasta 50HRC
CUTO-S 19-023 / A	Ø 250 mm, para aceros duros> 50-60 HRC <
CUTO-M 19-042 / A	Ø 300 mm, para aceros blandos y semiduros hasta 50HRC
CUTO-S 19-043 / A	Ø 300 mm, para aceros duros> 50-60 HRC <

#### Discos de corte de diamante (1 pieza) para METACUT y SERVOCUT

DIMOS 19-250	Discos de corte de diamante ø 250 (adheridos con metal, alta conc.)
DIMOS 19-251	Discos de corte de diamante ø 250 (Resin Bonded, alta conc.)
DIMOS 19-300	Discos de corte de diamante ø 300 (adheridos con metal, alta conc.)
DIMOS 19-301	ø 300 Discos de corte de diamante (Resin Bonded, alta conc.)

## Fluido de corte

METCOOL 19-902 Aceite soluble ecológico, 5 lt.

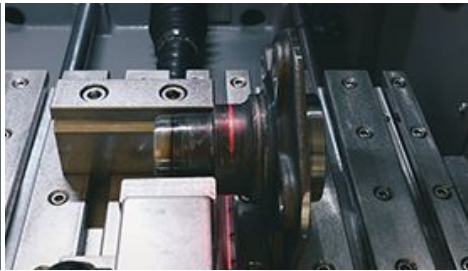
METCOOL II 19-905 Aceite soluble ecológico, 1 lt.

METCOOL-NF 19-906 Aceite soluble ecológico, 5 lt. Protección perfecta contra la corrosión para metales reactivos como cobre, latón, cobalto, aluminio, carburo de tungsteno, etc.

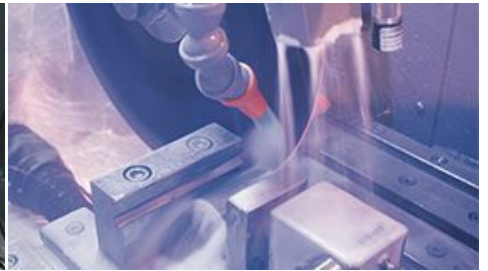
## Características



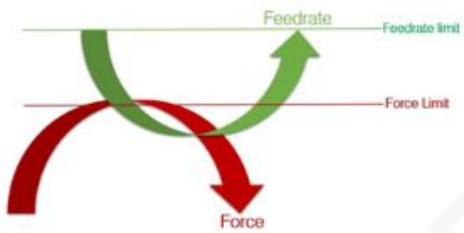
Tamaño reducido, de gran capacidad de corte



¡Potente motor de corte!



Enfriamiento y filtración eficiente de muestras



Corte instantáneo (velocidad de avance automático)



Corte con joystick



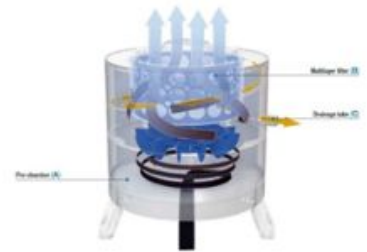
Corte rápido por pulsos



Fácil operación con pantalla táctil y joystick



Juego de varillas colectoras magnéticas



Unidad de eliminación de humos,y neblina

## INFORMACIÓN ADICIONAL

COTECNO