

SIERRA DE EMPUJE EN LINEA CC7574DD



Sierra de empuje en línea con mayor producción, menores costos de mantenimiento y mejor eficiencia de combustible.

Capacidad de la cuchilla de 20 "-48"



Características y beneficios:

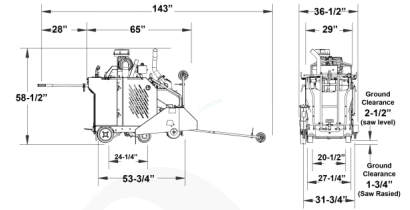
- Disponible con ensamblaje de embrague mejorado que permite que la cuchilla se desacople mientras el motor está en marcha (solo velocidad)
- Fácil manejo de propulsión autopropulsada.
- El marco más fuerte del mercado.
- Motor hidráulico de rueda
- Baño de aceite de la caja de engranajes del eje de la cuchilla para un bajo mantenimiento
- Sistema de filtro de aire de 4 etapas.
- Profundidad máxima de corte de 19-3 / 4"
- Convertidor catalítico de oxidación diesel DVERT® sin mantenimiento (solo DOC, no DPF).
- Inyección de combustible electrónica common rail de alta presión.
- Interfaz de computadora moderna que controla la capacidad de la hoja de 20" - 48"

Especificaciones:



SKU: N / A | Categorías: [Sierra de empuje](#) |

GALERÍA DE IMÁGENES



VARIACIONES

Imagen	SKU	Descripción	SKU / Modelo
	74116	Número de catálogo: 74116	74116
	75010	Número de catálogo: 75010	75010
	75012	Número de catálogo: 75012	75012
	75013	Número de catálogo: 75013	75013

Imagen	SKU	Descripción	SKU / Modelo
	75015	Número de catálogo: 75015	75015
	75016	Número de catálogo: 75016	75016
	75017	Número de catálogo: 75017	75017
	75018	Número de catálogo: 75018	75018
	75019	Número de catálogo: 75019	75019
	75021	Número de catálogo: 75021	75021

Imagen	SKU	Descripción	SKU / Modelo
	75024	Número de catálogo: 75024	75024
	75026	Número de catálogo: 75026	75026
	75027	Número de catálogo: 75027	75027
	75028	Número de catálogo: 75028	75028
	75029	Número de catálogo: 75029	75029

INFORMACIÓN ADICIONAL

COTECNO