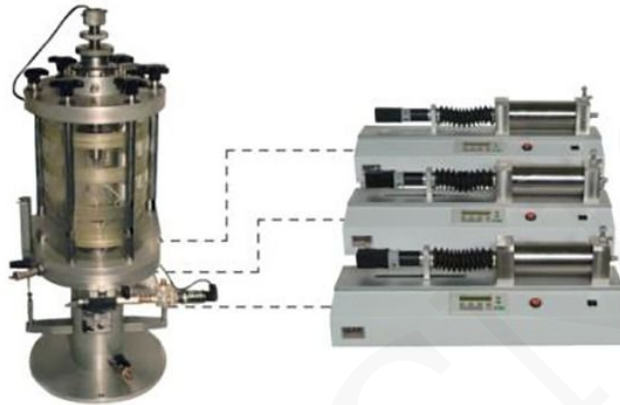
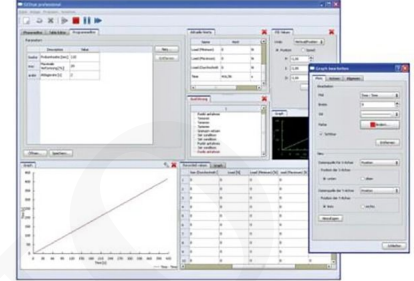
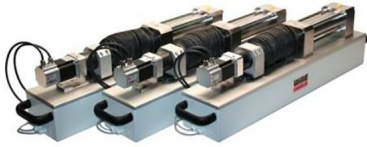


## SISTEMA DE PRUEBA TRIAXIAL DE RUTA DE ESFUERZO BISHOP & WESLEY



**SKU:** N / A | **Categorías:** [Sistema Triaxial Avanzado](#) |

## GALERÍA DE IMÁGENES



## DESCRIPCIÓN DEL PRODUCTO

### Descripción:

Este sistema triaxial de tensión / trayectoria de alta calidad consiste básicamente en una celda Bishop y Wesley, tres controladores de presión / volumen, celda de carga sumergible interna para medir la carga axial, un transductor de presión para medir la presión del agua intersticial y un transductor de desplazamiento lineal para medir el desplazamiento vertical .

Gracias al software integrado y también al controlador del teclado (sistema de presión / volumen), el funcionamiento del dispositivo es muy fácil de usar. Los sensores de medición precalibrados intercambiables garantizan una alta precisión en un amplio rango de medición.

Todas las pruebas se ejecutan bajo control de PC como camino de esfuerzo, K0, cíclico lento.

Opciones:

Medición de tensión local  
Sistema de prueba no saturado  
Prueba de elemento de Bender

### Características:

- Una mejora de Bishop y Wesley muestras triaxiales con pedestal, tapa superior.
- Celda de carga sumergible interna para medir y control de bucle cerrado de carga axial.
- Transductor de presión para medir la presión del agua intersticial y el control del valor B.
- Transductor de desplazamiento lineal para medir el desplazamiento vertical.
- Controlador automático de presión / volumen para control de tensión axial y tensión.
- Controlador automático de presión / volumen para control de presión de celda y control de contrapresión.
- Sistema de adquisición de datos avanzado opcional para transductor adicional.
- Una PC completa con software fácil de usar permite todo tipo de rutas de esfuerzo para controlar los sistemas automáticos de volumen de presión y para adquirir todos los sensores.
- Todos los dispositivos incluyen un puerto serie RS232 y Ethernet.

## Especificaciones:

Diametro de Muestra	Hasta 101.8 mm (38, 50, 60, 70 to 100 mm)
Presión de Celda	Hasta 2 MPa
Carga Axial Max	5 kN
Version Motorizada con Carga Axial Max.	25 kN

## Estándares:

- ASTM D-2850
- ASTM D-2850-03a
- ASTM D-4767
- ASTM D-5084
- ASTM D-7181
- ASTM D-7181-11
- BS 1377-6
- CEN ISO/TS 17892-11
- CEN ISO/TS 17892-8
- CEN ISO/TS 17892-9
- AS 1289.6.4.1
- AS 1289.6.4.2
- AS 1289.6.6.1
- JGS 0412
- JGS 0521
- JGS 0522
- JGS 0523
- JGS 0524

## INFORMACIÓN ADICIONAL

COTECNO