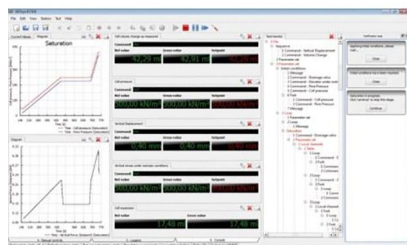


## SISTEMA TRIAXIAL GRANDE



SKU: N / A | Categorías: [Prueba Triaxial](#) |

## GALERÍA DE IMÁGENES



## DESCRIPCIÓN DEL PRODUCTO

### Descripción:

Esta serie de sistemas de prueba triaxiales se personaliza y puede configurarse con una variedad de adaptadores de muestra, celdas triaxiales, placas de presión y otros accesorios personalizados, diferentes paquetes de software y otros accesorios para satisfacer sus necesidades específicas de prueba.

Los sensores de medición precalibrados intercambiables garantizan altos niveles de precisión en un amplio rango de medición. Las entradas integradas para valores medidos permiten que una amplia gama de sensores precalibrados (tensión, carga, camino, etc.) se conecten directamente y se usen como variables de medición o control.

Para cualquier otra aplicación, podemos ofrecer soluciones personalizadas y otros rangos de sensores.

### Características:

- Diseño personalizado según los requisitos técnicos.
- Software de control y evaluación GEOSys es compatible con todos los sistemas operativos principales, es decir, MS - Windows®, Linux®, MAC OS®.
- Control de bucle cerrado de carga, desplazamiento y extensión.
- Completa adquisición de datos en tiempo real y control de bucle cerrado para cada canal utilizando canales reales configurados en paralelo.
- Gráficos en tiempo real con funciones de zoom y congelación para la salida de la impresora en cualquier momento, después y durante las pruebas.
- Sistemas llave en mano que incluyen métodos de preparación de muestras.

### Especificaciones:

|                          |                  |
|--------------------------|------------------|
| Carga Axial Estática     | Hasta 5000 kN    |
| Presión de Confinamiento | Hasta 5000 kPa   |
| Tamaño de Muestra        | 600 mm a 1000 mm |

**Estándares:**

- ASTM D-2850
- ASTM D-2850-03a
- ASTM D-3999-91
- ASTM D-4767
- ASTM D-5084
- ASTM D-7181
- BS 1377-6
- BS 1377-7
- BS 1377-8
- AASHTO T-307
- AASHTO T-307-99
- AASHTO TP-46
- CEN ISO/TS 17892-11
- CEN ISO/TS 17892-8
- CEN ISO/TS 17892-9
- AS 1289.6.4.1
- AS 1289.6.4.2
- AS 1289.6.6.1
- JGS 0412
- JGS 0521
- JGS 0522
- JGS 0523
- JGS 0524

- JGS 0541

- JGS 0542

COTECNO

## INFORMACIÓN ADICIONAL

COTECNO