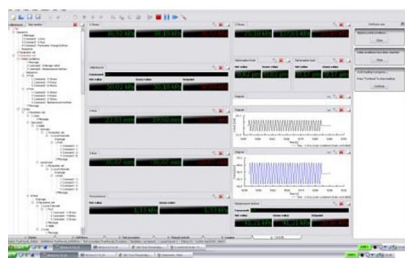


SISTEMAS DE CIZALLAMIENTO MULTI-EJE



SKU: N / A | Categorías: [Pruebas de Cizallamiento](#) |

GALERÍA DE IMÁGENES



DESCRIPCIÓN DEL PRODUCTO

Descripción:

Las mesas vibratorias son una parte importante de la investigación de suelos y otros materiales de construcción bajo cargas cíclicas o dinámicas. Dependiendo de la aplicación, distinguimos y usamos sistemas de actuadores singulares o multidimensionales. Las mesas vibratorias proporcionan una plataforma para diferentes configuraciones experimentales, como celdas de prueba o estructuras de edificios que sirven de límite para diversas aplicaciones. La configuración experimental representa una tabla de vibración de rodamientos sin fricción con una gran celda triaxial. El objetivo de dicha maquinaria es investigar el esqueleto del grano bajo cargas cíclicas y dinámicas. Esto prueba el comportamiento de licuefacción bajo condiciones saturadas e insaturadas.

Características:

- 3 ejes dinámicos con actuadores servohidráulicos de hasta 25 kN, 20 Hz.
- 2 ejes horizontales dinámicos para carga de corte bidimensional.
- Tamaños de muestra pequeños y grandes de hasta 200 mm para tamaños de grano grandes.
- Procedimientos de cizallamiento y consolidación isotrópicos y anisotrópicos con K0-Condiciones.
- Pequeñas mediciones de deformación sin contacto durante los procedimientos de prueba cíclicos y dinámicos.
- Transductores de carga tridimensionales sumergibles para la medición simultánea de los tres ejes.

INFORMACIÓN ADICIONAL

COTECNO