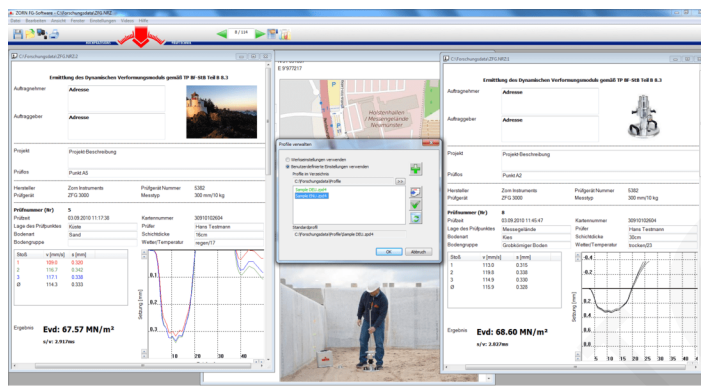


SOFTWARE DEL ZFG



El software ZFG es una aplicación de Microsoft Windows para el procesamiento y análisis de datos de medición (datos brutos) generados con un deflectómetro de caída de peso ZORN INSTRUMENTS.

SKU: N / A | **Categorías:** [Ensayos no destructivos](#), [Equipos de Suelos](#), [Software](#) |

DESCRIPCIÓN DEL PRODUCTO

Los datos transferidos mediante la tarjeta SD se pueden seleccionar midiendo rangos, ubicaciones y otros requisitos incluso mientras se leen. Los datos transferidos se etiquetan y guardan en diferentes perfiles. Las etiquetas una vez ingresadas se aplican automáticamente durante los procesos de lectura posteriores según el perfil. Las deformaciones individuales y la curva de medición relacionada se muestran en un color específico y, como tales, se pueden asignar de manera inequívoca. Se pueden imprimir y enviar registros, resúmenes y estadísticas,

El "software ZORN FG" desarrollado internamente en ZORN de acuerdo con las necesidades del cliente para el deflectómetro ligero se puede utilizar con los modelos actuales y todos los deflectómetros de peso descendente ZORN de las series ZFG 2000 y ZFG 02 (ZFG 02 *, ZFG 2000, ZFG 3000 ECO, ZFG 3000 GPS, ZFG 3.0, ZFG 3.0 GPS).

No se pueden utilizar todas las funciones

INFORMACIÓN ADICIONAL

COTECNO