

VISCOSIDAD SAYBOLT, 49 A 57 °C, SUBDIVISIÓN 0.1 °C , LONGITUD 10.875" (275 MM), INMERSIÓN TOTAL - H-2610.19C



Los termómetros de mercurio ASTM se fabrican de acuerdo con las especificaciones de la Sociedad Americana de Pruebas y Materiales. Los estrictos procedimientos de fabricación y los controles de calidad garantizan el pleno cumplimiento de la norma ASTM E-1. Estos instrumentos están hechos de vidrio recocido y han sido ampliamente envejecidos para minimizar el error de escala y la estabilidad. Estos termómetros fueron diseñados para pruebas específicas y se pueden calibrar según sus requisitos específicos.

Termómetros ASTM, recubiertos

de PTFE Todos los termómetros de mercurio ASTM están disponibles en versiones recubiertas de PTFE para minimizar las roturas y mejorar la seguridad. Los números de pieza para las versiones de PTFE se crean utilizando el número de pieza estándar y agregando una T (es decir, H-2600.64CT).

CAUTELA: Estos termómetros contienen mercurio. Existen restricciones en su venta y envío. Consulte las leyes de su zona o póngase en contacto con nosotros antes de realizar el pedido. Los termómetros de mercurio requieren envío terrestre en los EE. UU. y se envían como mercancías peligrosas.

SKU: H-2610.19C | **Categorías:** [Humboldt](#), [Termómetros ASTM](#), [Uso general](#), [Mercurio](#) |

DESCRIPCIÓN DEL PRODUCTO



H-2610.1C Uso General, -20 a 150 °C, Subdivisión 1.0 °C
, Longitud 12.5" (322 mm), Inmersión 3" (76 mm)

H-2610.2C Uso General, -5 a 300 °C, Subdivisión 1.0 °C
, Longitud 15.325" (390 mm), Inmersión 3" (76 mm)

H-2610.3C Uso General, -5 a 400 °C, Subdivisión 1.0 °C
, Longitud 16.25" (413 mm), Inmersión 3" (76 mm)

H-2610.5C Nubes y vertidos, -38 a 50 °C, subdivisión 1.0 °C
, longitud 9.125" (231 mm), inmersión 4.25" (108 mm)

H-2610.6C Nubes bajas y vertido, -80 a 20 °C, Subdivisión 1.0C
, Longitud 9.125" (231 mm), Inmersión 3" (86 mm)

H-2610.7C Baja destilación, -2 a 300 °C, subdivisión 1.0 °C
, longitud 15.25" (386 mm), inmersión total

H-2610.8C Alta destilación, -2 a 400 °C, subdivisión 1.0 °C
, longitud 15.25" (386 mm), inmersión total

H-2610.9C Pesky-Martens Low, -5 a 110°C
, Subdiv. . 5 °C, longitud 11,25" (287 mm), inmersión 2,25" (57 mm)

H-2610.10C Pesky-Martens Alto, 90 a 370 °C, Subdiv. 2.0 °C
, Longitud 11.25" (287 mm), Inmersión 2.25" (57 mm)

H-2610.11C Flash abierto Cleveland, -6 a 400 °C, Subdivisión 2.0 °C
, Longitud 12.125" (308 mm), Inmersión 1" (25 mm)

H-2610.12C Gravedad, -20 a 102 °C, Subdivisión 0.2 °C
, Longitud 16.5" (420 mm), Inmersión Total

H-2610.15C Punto de reblandecimiento bajo, -2 a 80 °C, subdivisión 0.2 °C
, longitud 15.625" (397 mm), inmersión total

H-2610.16C Alto punto de reblandecimiento, 30 a 200 °C
, subdiv. . 5 °C, longitud 15,625" (397 mm), inmersión total

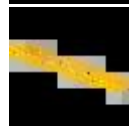
H-2610.17C Viscosidad Saybolt, 19 a 27 °C, Subdivisión 0.1 °C
, Longitud 10.875" (275 mm), Inmersión Total



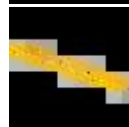
H-2610.18C Viscosidad Saybolt, 34 a 42 °C, Subdivisión 0.1 °C
, Longitud 10.875" (275 mm), Inmersión Total



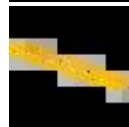
H-2610.19C Viscosidad Saybolt, 49 a 57 °C, Subdivisión 0.1 °C
, Longitud 10.875" (275 mm), Inmersión Total



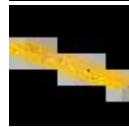
H-2610.20C Viscosidad Saybolt, 57 a 65 °C, Subdivisión 0.1 °C
, Longitud 10.875" (275 mm), Inmersión Total



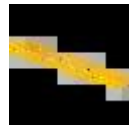
H-2610.21C Viscosidad Saybolt, 79 a 87 °C, Subdivisión 0.1 °C
, Longitud 10.875" (275 mm), Inmersión Total



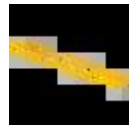
H-2610.22C Viscosidad Saybolt, 95 a 103 °C, Subdivisión 0.1 °C
, Longitud 10.875" (275 mm), Inmersión Total



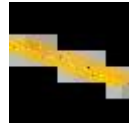
H-2610.28C Viscosidad cinemática, 36.6 a 39.4 °C, subdivisión 0.2 °C
, longitud 12" (305 mm), inmersión total



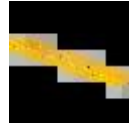
H-2610.33C Punta de anilina, -38 a 42 °C, subdivisión 0.2 °C
, longitud 16.5" (419 mm), inmersión 2" (50 mm)



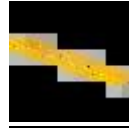
H-2610.35C Punta de anilina, 90 a 170 °C, subdivisión 0.2 °C
, longitud 16.5" (419 mm), inmersión 2" (50 mm)



H-2610.45C Viscosidad cinemática, 23.6 a 26.4 °C, subdivisión 0.2 °C
, longitud 12" (305 mm), inmersión total



H-2610.46C Viscosidad cinemática, 48.6 a 51.4 °C, subdivisión 0.2 °C
, longitud 12" (305 mm), inmersión total



H-2610.47C Viscosidad cinemática, 58.6 a 61.4 °C, subdivisión 0.2 °C
, longitud 12" (305 mm), inmersión total



H-2610.57C

Probador Cerrado de Etiquetas, Rango Bajo, -20 a 50°, Subdiv. . 5 °C, longitud 11,25" (287 mm), inmersión 2,25" (57 mm)



H-2610.63C Precisión, -8 a 32 °C
, Subdiv. . 1 °C, longitud 15" (379 mm), inmersión total



H-2610.64C Precisión, 25 a 55 °C
, Subdiv. . 1 °C, longitud 15" (379 mm), inmersión total



H-2610.113C Punto de reblandecimiento bituminoso, -1 a 175 °C
, Sbudiv. . 5 °C, longitud 16" (406 mm), inmersión total

Código del Producto

H-2610.19C

COTECNO

INFORMACIÓN ADICIONAL

COTECNO