

WDI-AST - SENSOR AE DIFERENCIAL DE BANDA ANCHA DE 100-900 KHZ

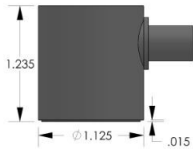


SKU: N / A | Categorías: [Preamplificador integral](#) |

GALERÍA DE IMÁGENES

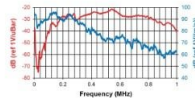
WDI-AST - Sensor AE diferencial de banda ancha de 100-900 kHz

Dibujo de esquema



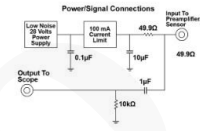
WDI-AST - Sensor AE diferencial de banda ancha de 100-900 kHz

Tabla de calibración



WDI-AST - Sensor AE diferencial de banda ancha de 100-900 kHz

Power/Signal Connections



DESCRIPCIÓN DEL PRODUCTO

Descripción del producto

Los sensores de preamplificador integrales de MISTRAS fueron diseñados específicamente para lograr una alta sensibilidad y tienen la capacidad de conducir cables largos sin la necesidad de un preamplificador separado. Al incorporar una entrada de bajo ruido, un preamplificador de 40 dB y un filtro dentro de la carcasa del sensor, estos transductores están completamente encerrados en carcasas metálicas de acero inoxidable (o aluminio) que son tratadas para minimizar la interferencia RFI / EMI. También se ha tenido cuidado de aislar térmicamente la etapa de entrada crítica del preamplificador para proporcionar una excelente estabilidad de temperatura en el rango de -35 ° a 75 ° C. Su capacidad integrada de prueba automática de sensor (AST *) permite que estos sensores pulsen como bien como recibir. Esta característica le permite verificar el acoplamiento y el rendimiento del sensor en cualquier momento durante la prueba

Especificaciones y detalles

[Hoja de datos del producto](#)

INFORMACIÓN ADICIONAL

COTECNO